



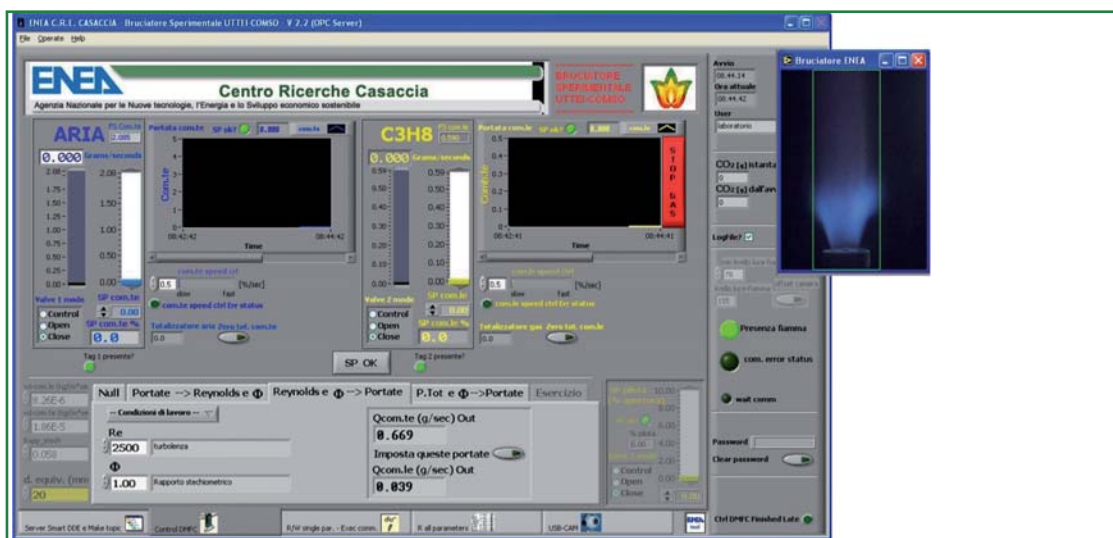
## Supervisione e controllo di processi e impianti

**Il laboratorio di supervisione e controllo di processi e impianti offre supporto allo sviluppo di sistemi SCADA (Supervisory Control And Data Acquisition) su impianti sperimentali e industriali.**

**Potenziali utenti: aziende e centri di ricerca.**

Il supporto ingegneristico offerto dal laboratorio riguarda in particolare lo svolgimento delle seguenti attività:

- produzione di specifiche e realizzazione di sistemi "SCADA", destinati al con-



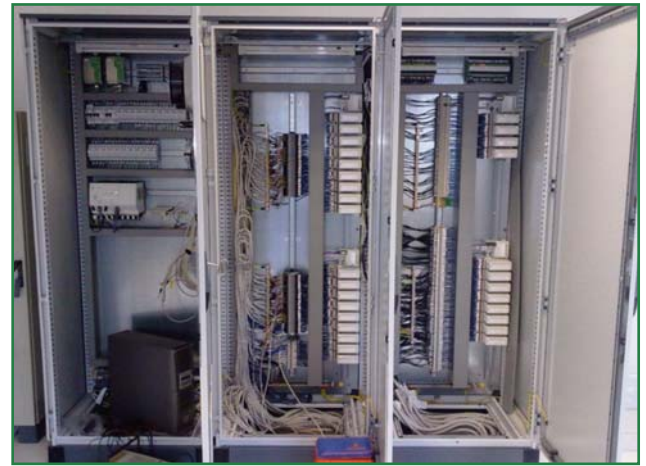
Sistema di controllo per bruciatore sperimentale – Interfaccia operatore

Foto in alto: sala controllo, stazione operatore dell'Impianto ZECOMIX – ENEA Casaccia

- controllo di impianti in fase di progetto;
- integrazione e comunicazione tra sistemi diversi attraverso l'utilizzo di protocolli industriali su impianti esistenti;
- realizzazione di strumenti SW per la supervisione e il supporto per l'operatore di impianto.

Sono presenti competenze specifiche per i seguenti ambienti di sviluppo:

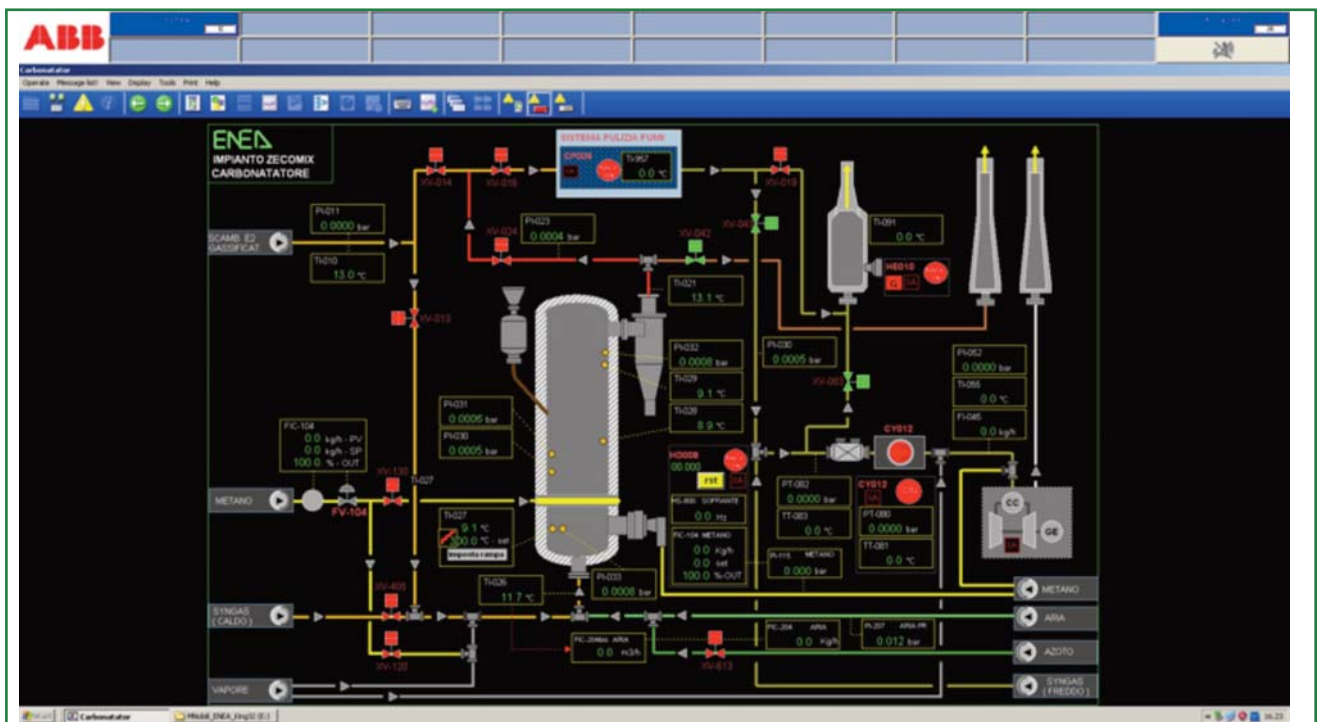
- LabVIEW – National Instruments (sviluppo);
- Freelance – ABB (sviluppo);
- SIMATIC Step7 – SIEMENS (utente);
- protocolli industriali OPC, modbus, HART (utente).



Impianto ZECOMIX – ENEA Casaccia: quadro di collegamento tra impianto e sistema di supervisione e controllo



Impianto COMET HP – ENEA Casaccia: interfaccia operatore del datalogger



Impianto ZECOMIX – ENEA Casaccia: interfaccia operatore