



STRUTTURA ORGANIZZATIVA

DIREZIONE TECNICA ISER

1° aprile 2024

Tipologia Struttura Organizzativa

Dirigenziale

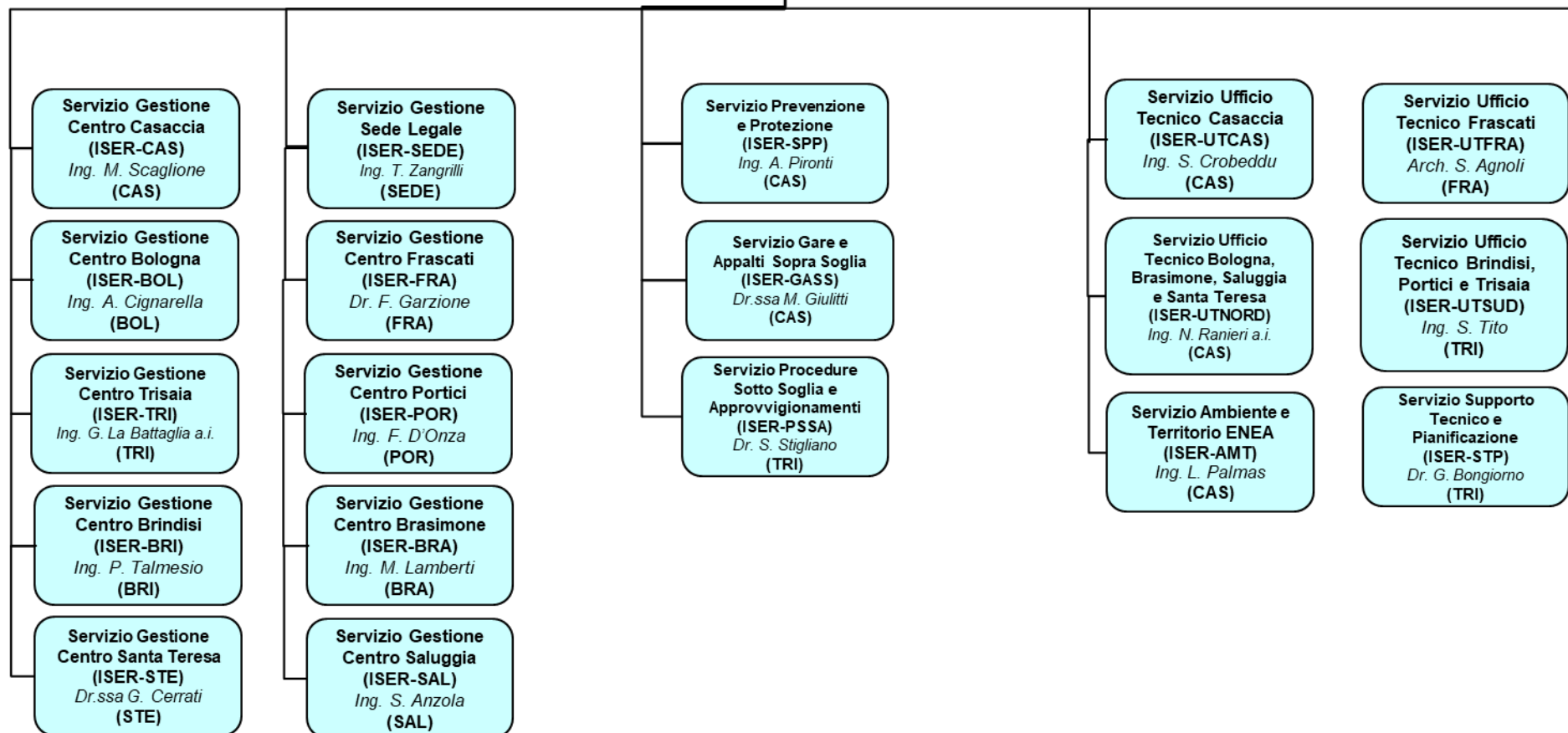
Particolare Rilevo

Tecnico Scientifica

Amministrativa

Direzione Infrastrutture e Servizi (ISER)
Ing. N. RANIERI (CAS)

Servizio Coordinamento Gestione Centri (ISER-CGC)
Ing. G. La Battaglia (TRI)



STRUTTURA ORGANIZZATIVA DELLA
DIREZIONE INFRASTRUTTURE E SERVIZI (ISER)

Aggiornata al 1° aprile 2024

La Direzione Amministrativo gestionale, struttura Dirigenziale di primo livello organizzativo, si articola fino a due livelli organizzativi:

- Servizi: strutture tecnico-scientifiche di secondo livello organizzativo dipendente direttamente dal Direttore di Direzione.

Direzione Infrastrutture e Servizi (ISER) – Direttore Ing. N. Ranieri

Servizio Coordinamento Gestione Centri (ISER-CGC) – Responsabile Ing. G. La Battaglia

Servizio Gestione Centro Casaccia (ISER-CAS) – Responsabile Ing. M. Scaglione

Servizio Gestione Sede Legale (ISER-SEDE) – Responsabile Ing. T. Zangrilli

Servizio Gestione Centro Bologna (ISER-BOL) – Responsabile Ing. A. Cignarella

Servizio Gestione Centro Frascati (ISER-FRA) – Responsabile Dr. F. Garzione

Servizio Gestione Centro Trisaia (ISER-TRI) – Responsabile ad interim Ing. G. La Battaglia

Servizio Gestione Centro Portici (ISER-POR) – Responsabile Ing. F. D'Onza

Servizio Gestione Centro Brindisi (ISER-BRI) – Responsabile Ing. P. Talmesio

Servizio Gestione Centro Brasimone (ISER-BRA) – Responsabile Ing. M. Lamberti

Servizio Gestione Centro Santa Teresa (ISER-STE) – Responsabile Dr.ssa G. Cerrati

Servizio Gestione Centro Saluggia (ISER-SAL) Responsabile Ing. S. Anzola

Servizio Gare e Appalti Sopra Soglia (ISER-GASS) – Responsabile Dr.ssa M. Giulitti

Servizio Procedure Sotto Soglia e Approvvigionamenti (ISER-PSSA) – Responsabile Dr. S. Stigliano

Servizio Ufficio Tecnico Casaccia (ISER-UTCAS) – Responsabile Ing. S. Crobeddu

Servizio Ufficio Tecnico Frascati (ISER-UTFRA) – Responsabile Dr. S. Agnoli

Servizio Ufficio Tecnico Bologna, Brasimone, Saluggia e Santa Teresa (ISER-UTNORD) – Responsabile ad interim Ing. Nicola Ranieri

Servizio Ufficio Tecnico Brindisi, Portici e Trisaia (ISER-UTSUD) – Responsabile Ing. S. Tito

Servizio Supporto Tecnico e Pianificazione (ISER-STP) – Responsabile Dr. G. Bongiorno

Servizio Ambiente e Territorio ENEA (ISER-AMT) – Responsabile Ing. M.L. Palmas

Servizio Prevenzione e Protezione (ISER-SPP) – Ing. A. Pironti