



STRUTTURA ORGANIZZATIVA

STRUTTURA TECNICA NON DIRIGENZIALE UTA

1° aprile 2024

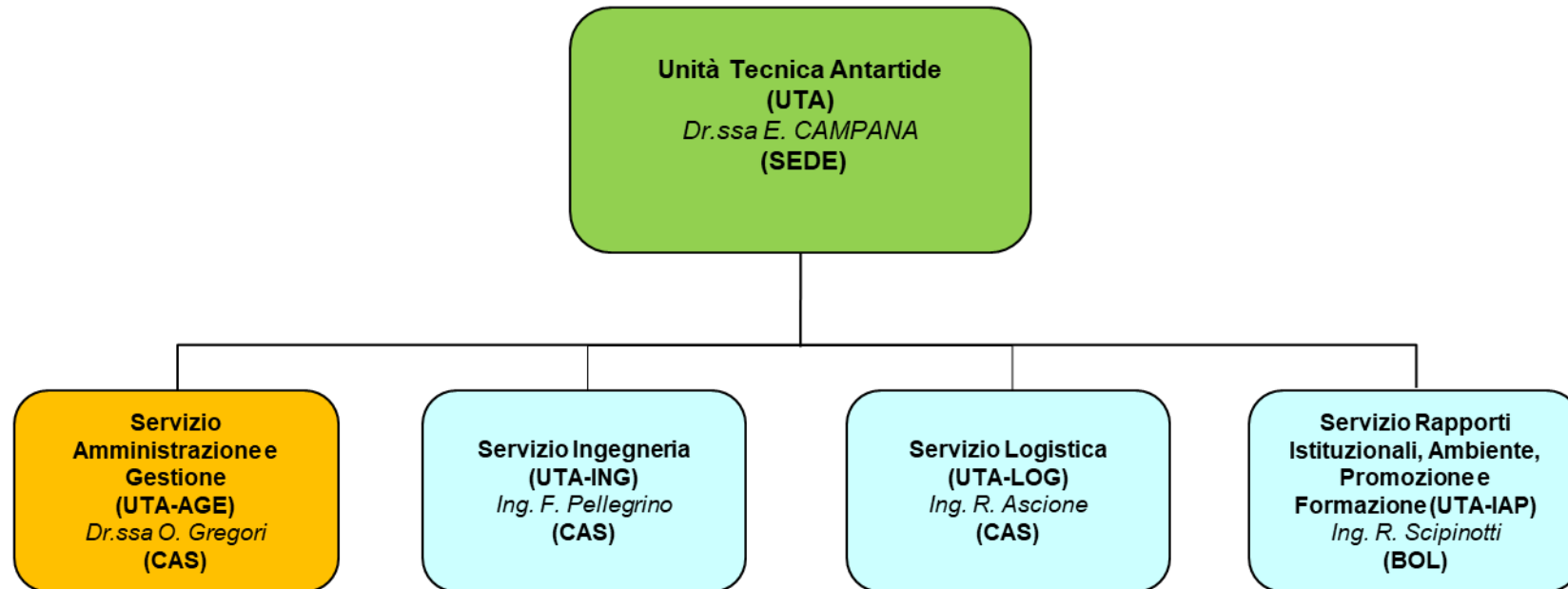
Tipologia Struttura Organizzativa

Dirigenziale

Particolare Rilievo

Tecnico Scientifica

Amministrativa



STRUTTURA ORGANIZZATIVA
DELL'UNITÀ TECNICA ANTARTIDE (UTA)

Aggiornata al 1° aprile 2024

La struttura tecnica non dirigenziale di primo livello organizzativo, cosiddetta di Particolare Rilievo, si articola fino a due livelli organizzativi:

- Servizi: strutture tecnico-scientifiche e amministrative di secondo livello organizzativo che rispondono alla direzione dell'Unità.

Unità Tecnica Antartide (UTA) – Responsabile Unità Dr.ssa E. Campana

Servizio Amministrazione e Gestione (UTA-AGE) – Responsabile Dr.ssa O. Gregori

Servizio Ingegneria (UTA-ING) – Responsabile Ing. F. Pellegrino

Servizio Logistica (UTA-LOG) – Responsabile Ing. R. Ascione

Servizio Rapporti Istituzionali, Ambiente, Promozione e Formazione (UTA-IAP) – Responsabile Ing. R. Scipinotti