



STRUTTURA
ORGANIZZATIVA

DIREZIONE
GENERALE
DIRGEN

1° marzo 2024

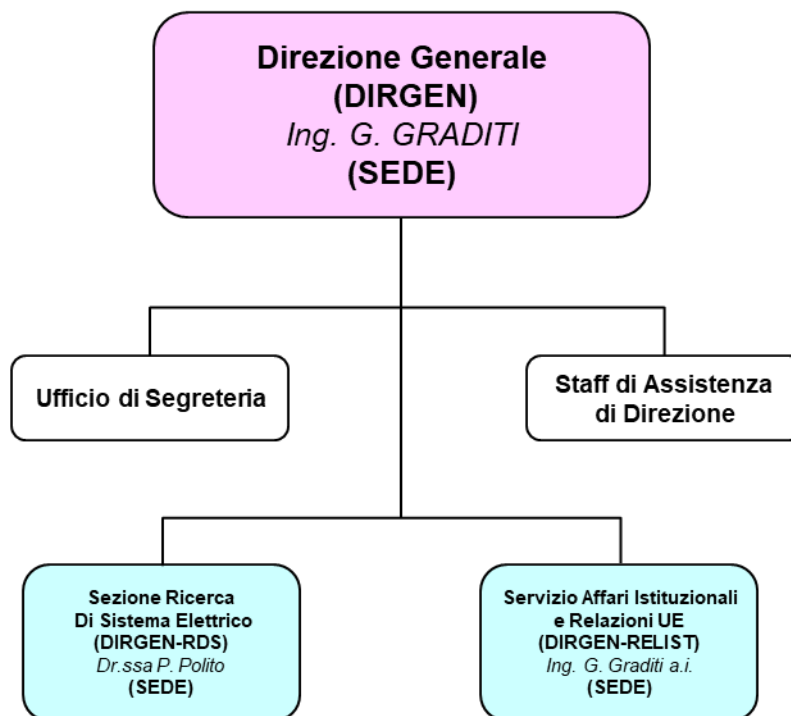
Tipologia Struttura Organizzativa

Dirigenziale

Particolare Rilievo

Tecnico Scientifica

Amministrativa



STRUTTURA ORGANIZZATIVA
DELL'UNITA' DIREZIONE GENERALE (DIRGEN)
Aggiornata al 1° marzo 2024

La Direzione Generale è la struttura organizzativa apicale, di natura dirigenziale di primo livello che si avvale del supporto di un Ufficio di Segreteria e di uno Staff di Assistenza di Direzione.

La Direzione Generale si articola in due livelli organizzativi:

- Sezione: struttura tecnico-scientifica di secondo livello organizzativo dipendente direttamente dal Direttore Generale
- Servizi: struttura tecnico-scientifica e struttura amministrativa di secondo livello organizzativo dipendenti direttamente dal Direttore Generale

Sezione Ricerca Di Sistema Elettrico (DIRGEN-RDS) – Responsabile Dr.ssa P. Polito

Servizio Affari Istituzionali e Relazioni UE (DIRGEN-RELIST) – Responsabile ad interim Ing. G. Graditi