



STRUTTURA ORGANIZZATIVA

1° dicembre 2016

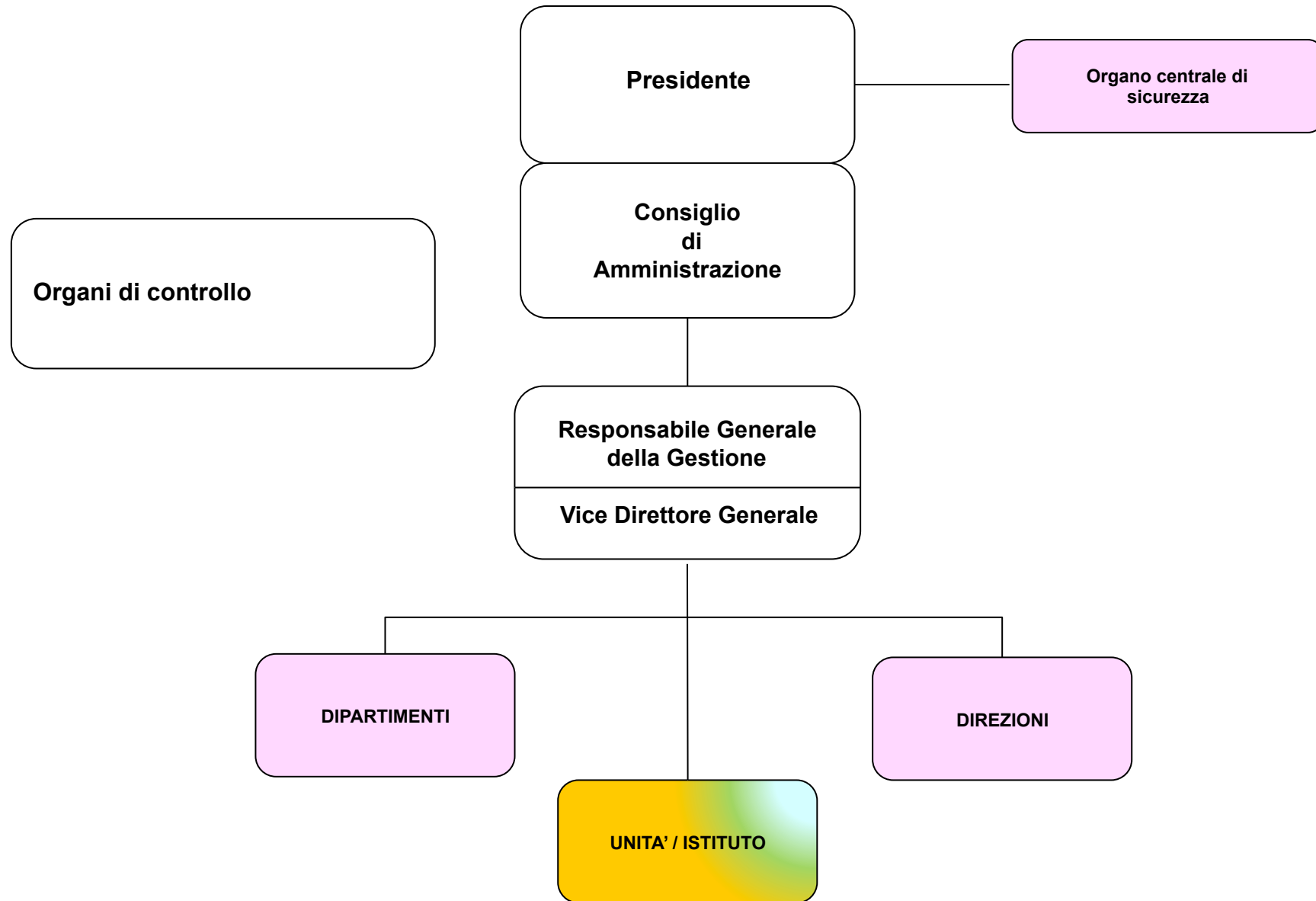
Tipologia Struttura Organizzativa

Dirigenziale

Tecnico Scientifica di Particolare Rilievo

Tecnico Scientifica

Amministrativa





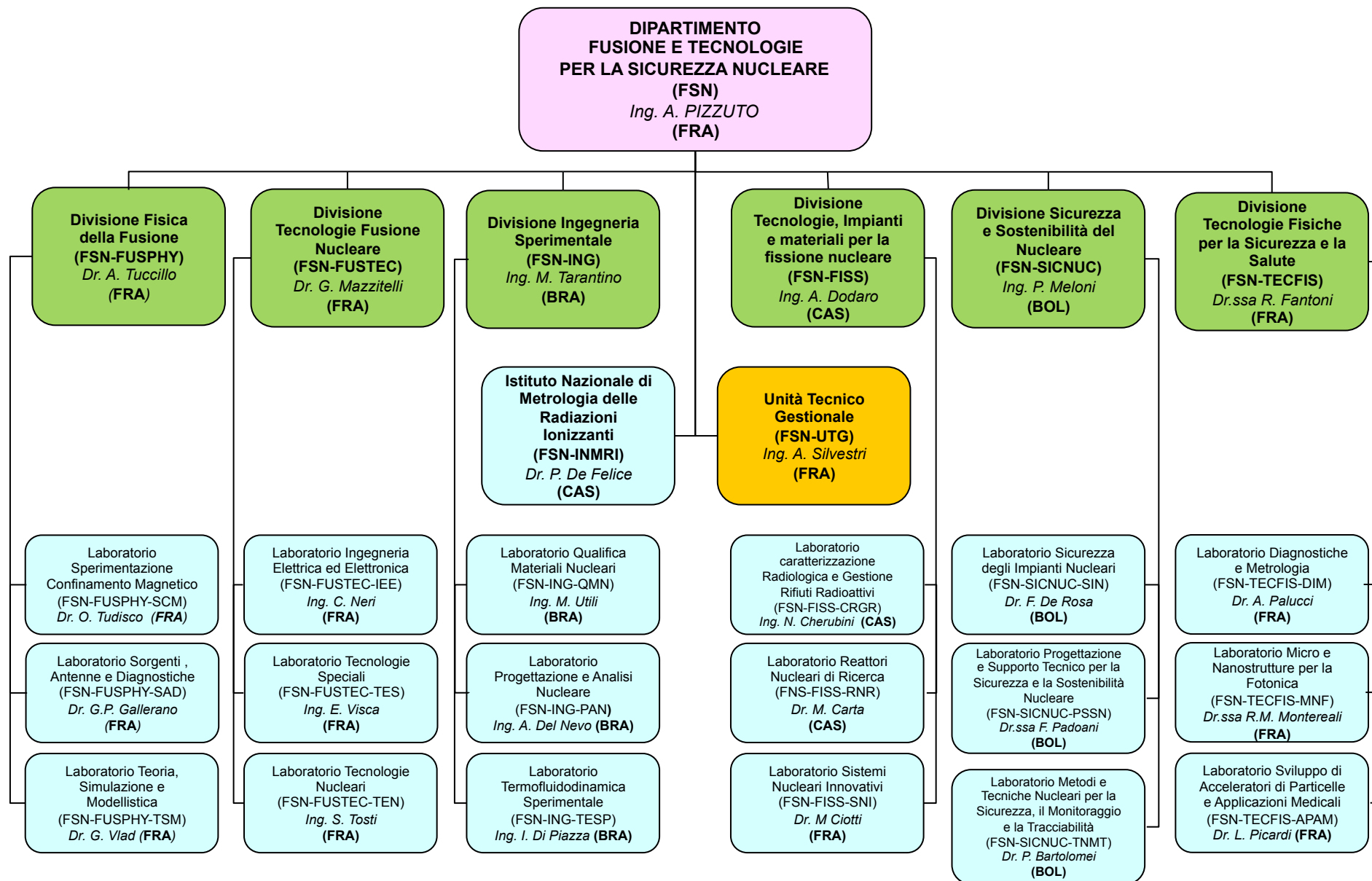
STRUTTURA ORGANIZZATIVA

DIPARTIMENTO FSN

1° dicembre 2016

Tipologia Struttura Organizzativa

Dirigenziale
Tecnico Scientifica di Particolare Rilievo
Tecnico Scientifica
Amministrativa





STRUTTURA ORGANIZZATIVA

DIPARTIMENTO DTE

1° dicembre 2016

Tipologia Struttura Organizzativa

Dirigenziale

Tecnico Scientifica di Particolare Rilievo

Tecnico Scientifica

Amministrativa

**DIPARTIMENTO
TECNOLOGIE ENERGETICHE
(DTE)**
*Ing. G.P. CELATA
(CAS)*

**Divisione
Smart Energy
(DTE-SEN)**
*Ing. M. Annunziato
(CAS)*

**Divisione
Fotovoltaico e
Smart Network
(DTE-FSN)**
*Dr. E. Terzini
(POR)*

**Divisione Produzione,
Conversione e Uso
Efficienti dell'Energia
(DTE-PCU)**
*Ing. S. Giammartini
(CAS)*

**Divisione Solare
Termico e
Termodinamico
(DTE-STT)**
*Ing. T. Crescenzi
(CAS)*

**Divisione per lo
Sviluppo Sistemi
per L'Informatica e
l'ICT
(DTE-ICT)**
*Ing. S. Migliori
(SEDE)*

**Divisione
Bioenergia,
Bioraffineria e
Chimica Verde
(DTE-BBC)**
*Ing. G. Braccio
(TRI)*

Laboratorio Smart Cities
and Communities
(DTE-SEN-SCC)
*Ing. S. Pizzuti
(CAS)*

Laboratorio Intelligenza
Distribuita e Robotica per
l'Ambiente e la Persona
(DTE-SEN-IDRA)
Dr. C. Moriconi (CAS)

Laboratorio Analisi e
Protezione delle
Infrastrutture Critiche
(DTE-SEN-APIC)
Dr. V. Rosato (CAS)

Laboratorio Cross
Technologies per Distretti
Urbani e Industriali
(DTE-SEN-CROSS)
*Ing. P. De Sabbata
(BOL)*

Laboratorio Sistemi
Fotovoltaici e Smart Grid
(DTE-FSN-FOSG)
*Ing. G. Graditi
(POR)*

Laboratorio Dispositivi
Innovativi
(DTE-FSN-DIN)
*Dr.ssa P. Delli Veneri
(POR)*

Laboratorio Tecnologie
Fotovoltaiche
(DTE-FSN-TEF)
*Dr. M. Tucci
(CAS)*

**Unità Gestione
Tecnico-Funzionale
(DTE-GTF)**
*Ing. P. Massari
(CAS)*

Laboratorio Ingegneria
Processi e sistemi per
l'Energia
(DTE-PCU-IPSE)
Dr.ssa R. Picchia (CAS)

Laboratorio Sviluppo
Processi Chimici e
Termofluidodinamici per
l'Energia
(DTE-PCU-SPCT)
Ing. G. Monteleone (CAS)

Laboratorio Sistemi e
Tecnologie per la Mobilità
e l'Accumulo
(DTE-PCU-STMA)
Ing. G. Pede (CAS)

**Unità Supporto
Tecnico-Strategico
(DTE-USTS)**
*Ing. G.P. Celata a.i.
(CAS)*

Laboratorio Sviluppo
Componenti e Impianti
Solari
(DTE-STT-SCIS)
*Ing. A. Antonaia
(POR)*

Laboratorio Ingegneria
delle Tecnologie Solari
(DTE-STT-ITES)
*Ing. A. De Luca
(CAS)*

Laboratorio Infrastrutture
per il Calcolo Scientifico e
ad alte Prestazioni (DTE-
ICT-HPC)
*Dr. G. Braccio
(FRA)*

Laboratorio Infrastrutture e
Servizi di Rete
(DTE-ICT-RETE)
*Ing. R. Guadagni
(CAS)*

Laboratorio
Implementazione Nuovi
Progetti ed Applicazioni in
Rete
(DTE-ICT-PRA)
Dr. A. Quintiliani (CAS)

Laboratorio Informatico
Gestionale
(DTE-ICT-IGEST)
*Dr. F. Beone
(SEDE)*

Laboratorio Tecnologie e
Processi per le Bioraffinerie
e la Chimica Verde
(DTE-BBC-BIC)
*Dr.ssa I. De Bari
(TRI)*

Laboratorio Processi
Termochimici per la
valorizzazione di Biomasse,
Residui e Rifiuti
(DTE-BBC-TER)
Ing. G. Cornacchia (TRI)

Laboratorio Biomasse e
Biotecnologie per l'Energia
(DTE-BBC-BBE)
*Dr. V. Pignatelli
(CAS)*



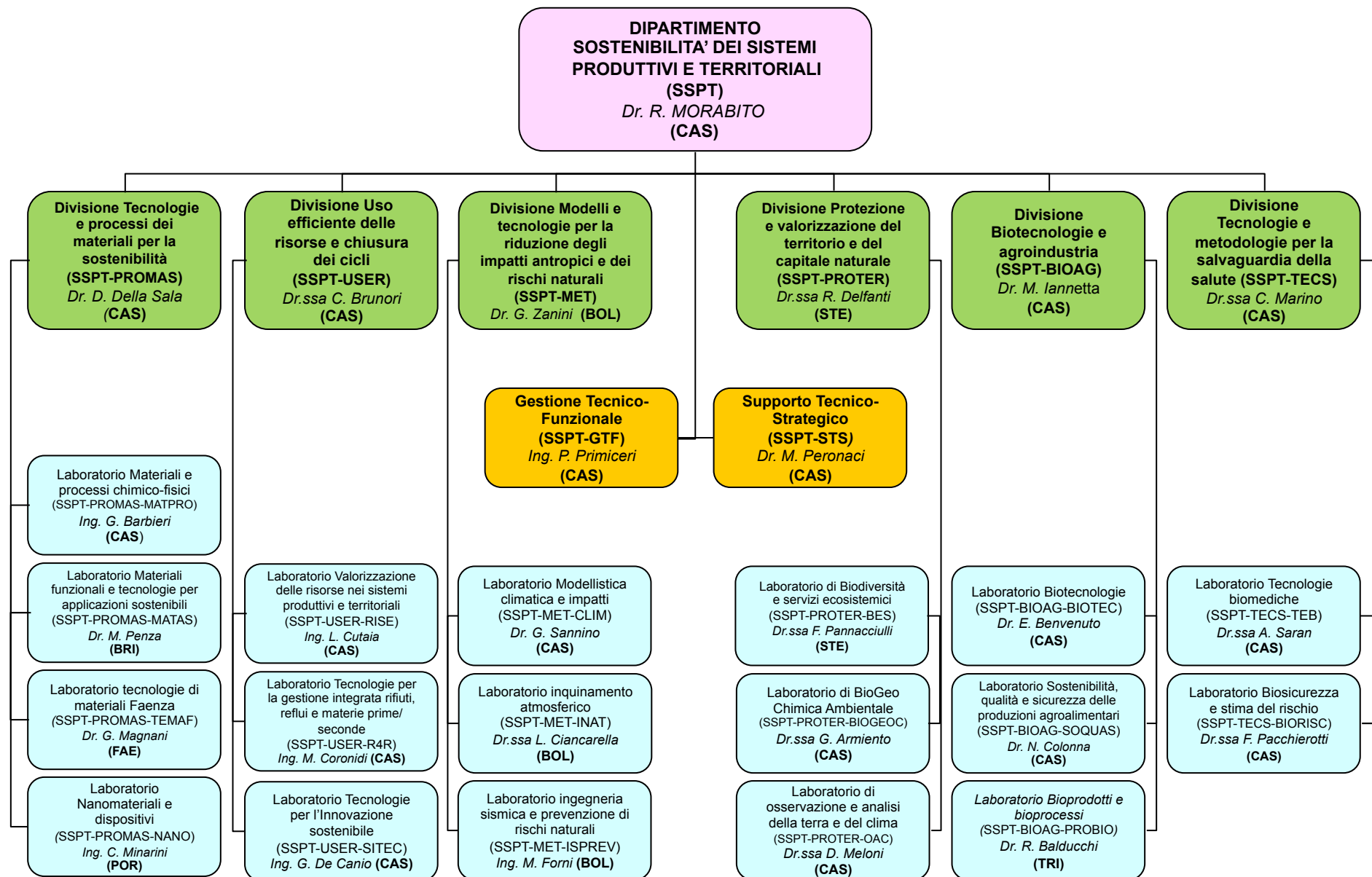
STRUTTURA ORGANIZZATIVA

DIPARTIMENTO SSPT

1° dicembre 2016

Tipologia Struttura Organizzativa

Dirigenziale
Tecnico Scientifica di Particolare Rilievo
Tecnico Scientifica
Amministrativa





STRUTTURA
ORGANIZZATIVA

DIREZIONE
BOARD

1° dicembre 2016

Tipologia Struttura Organizzativa

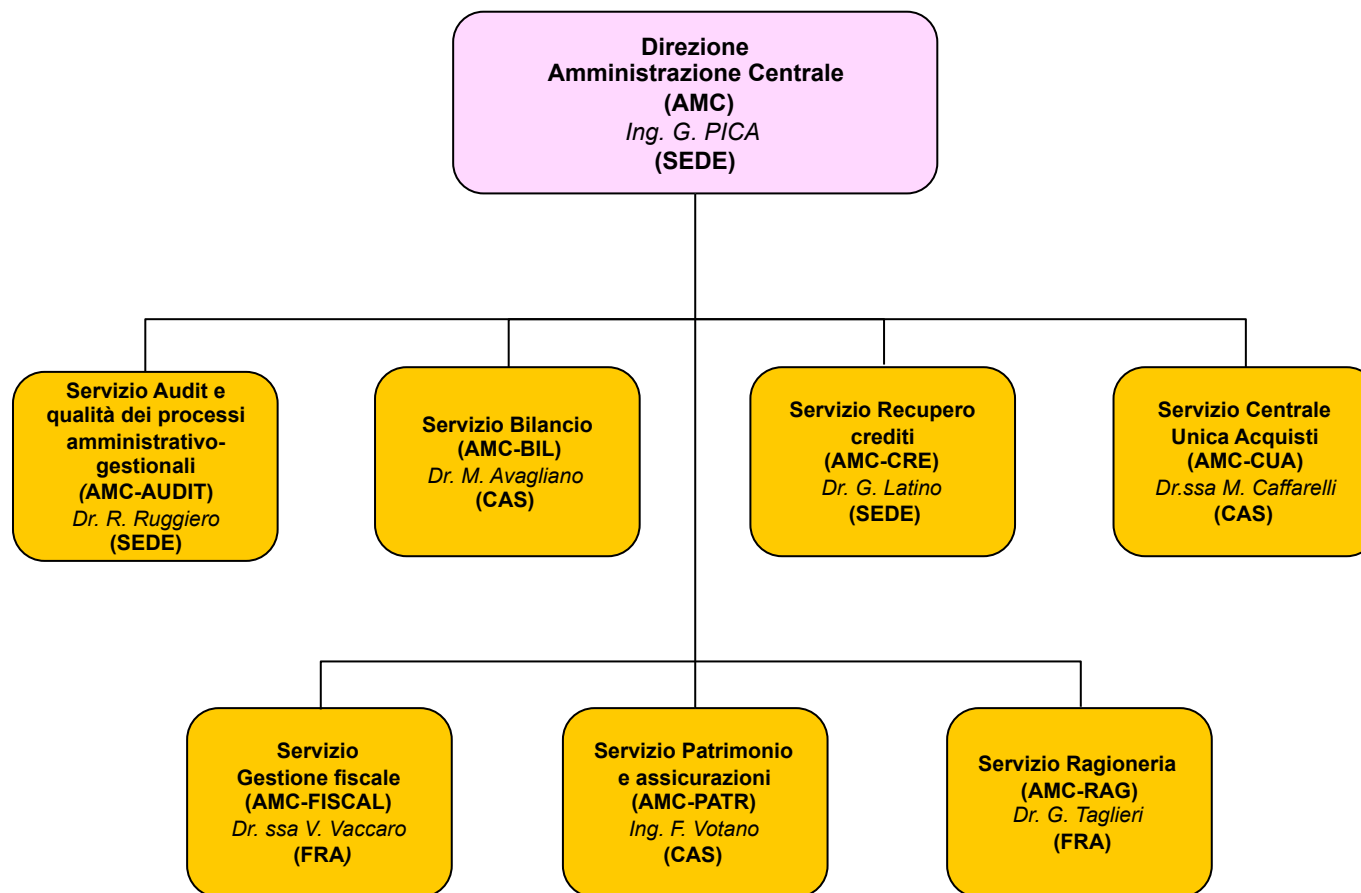
Dirigenziale

Tecnico Scientifica di Particolare Rilievo

Tecnico Scientifica

Amministrativa

**Direzione
Board dei Direttori
(BOARD)**
Dr. C. MARINUCCI
(SEDE)





STRUTTURA
ORGANIZZATIVA

DIREZIONE
PER

1° dicembre 2016

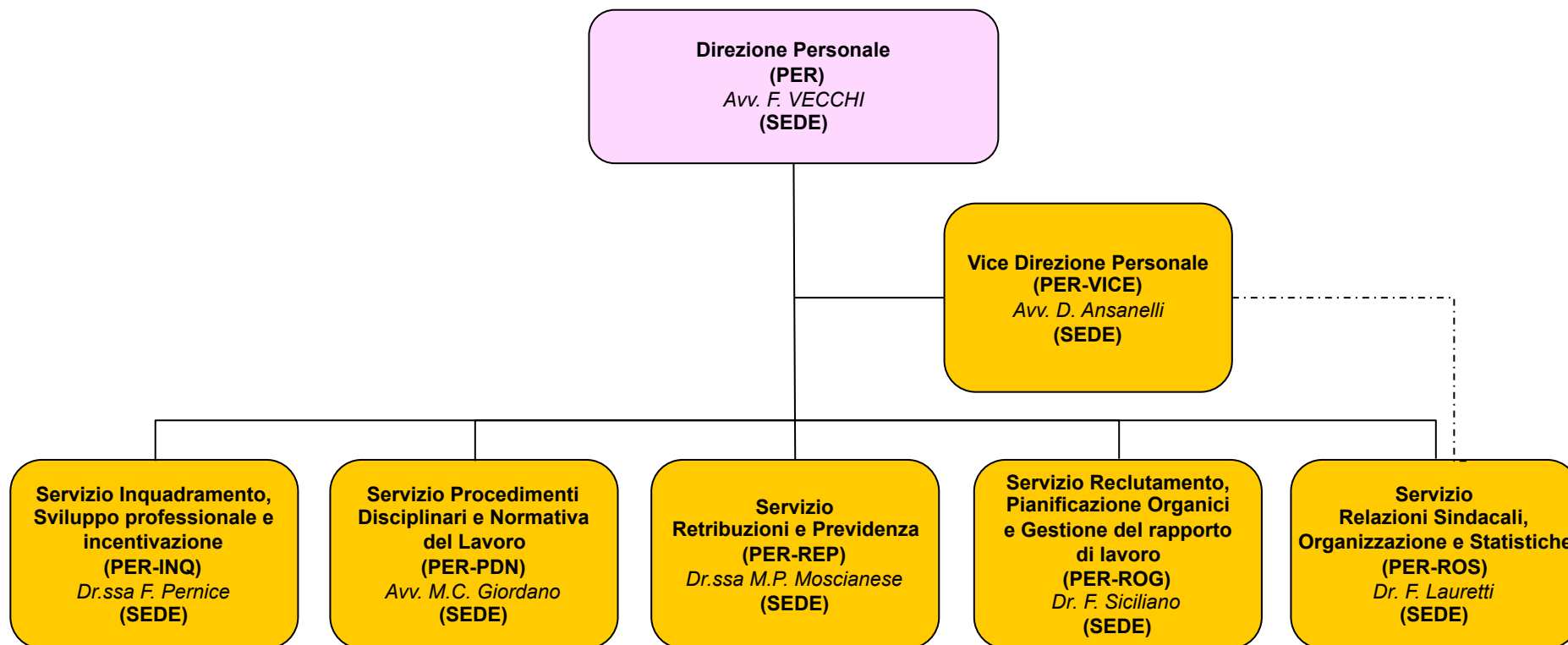
Tipologia Struttura Organizzativa

Dirigenziale

Tecnico Scientifica di Particolare Rilievo

Tecnico Scientifica

Amministrativa





STRUTTURA
ORGANIZZATIVA

DIREZIONE
LEGALT

1° dicembre 2016

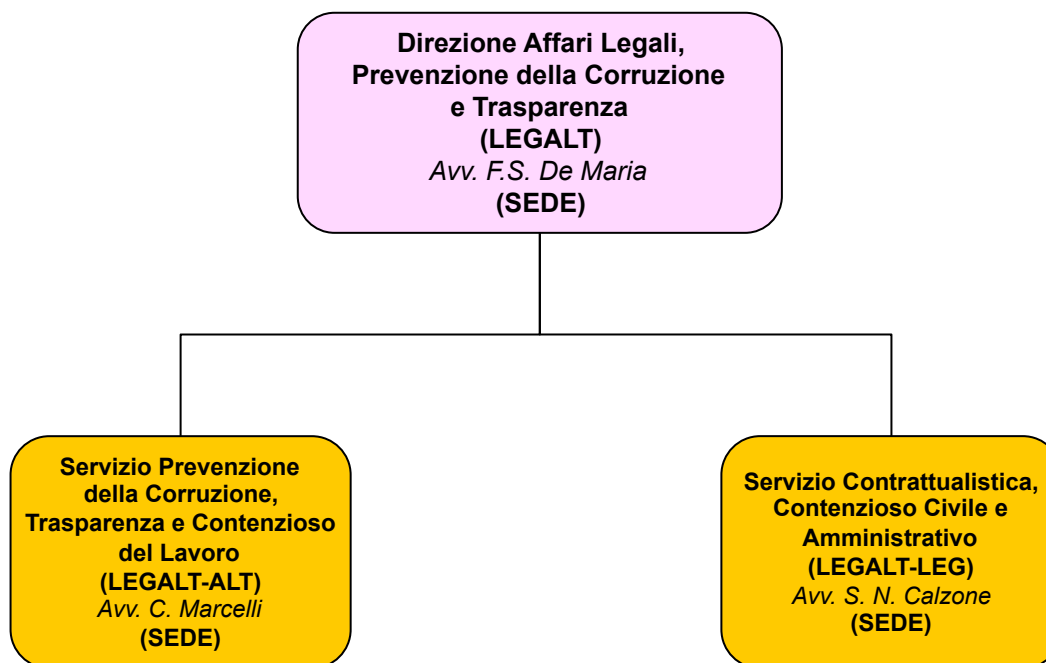
Tipologia Struttura Organizzativa

Dirigenziale

Tecnico Scientifica di Particolare Rilievo

Tecnico Scientifica

Amministrativa





STRUTTURA ORGANIZZATIVA

DIREZIONE ISER

1° dicembre 2016

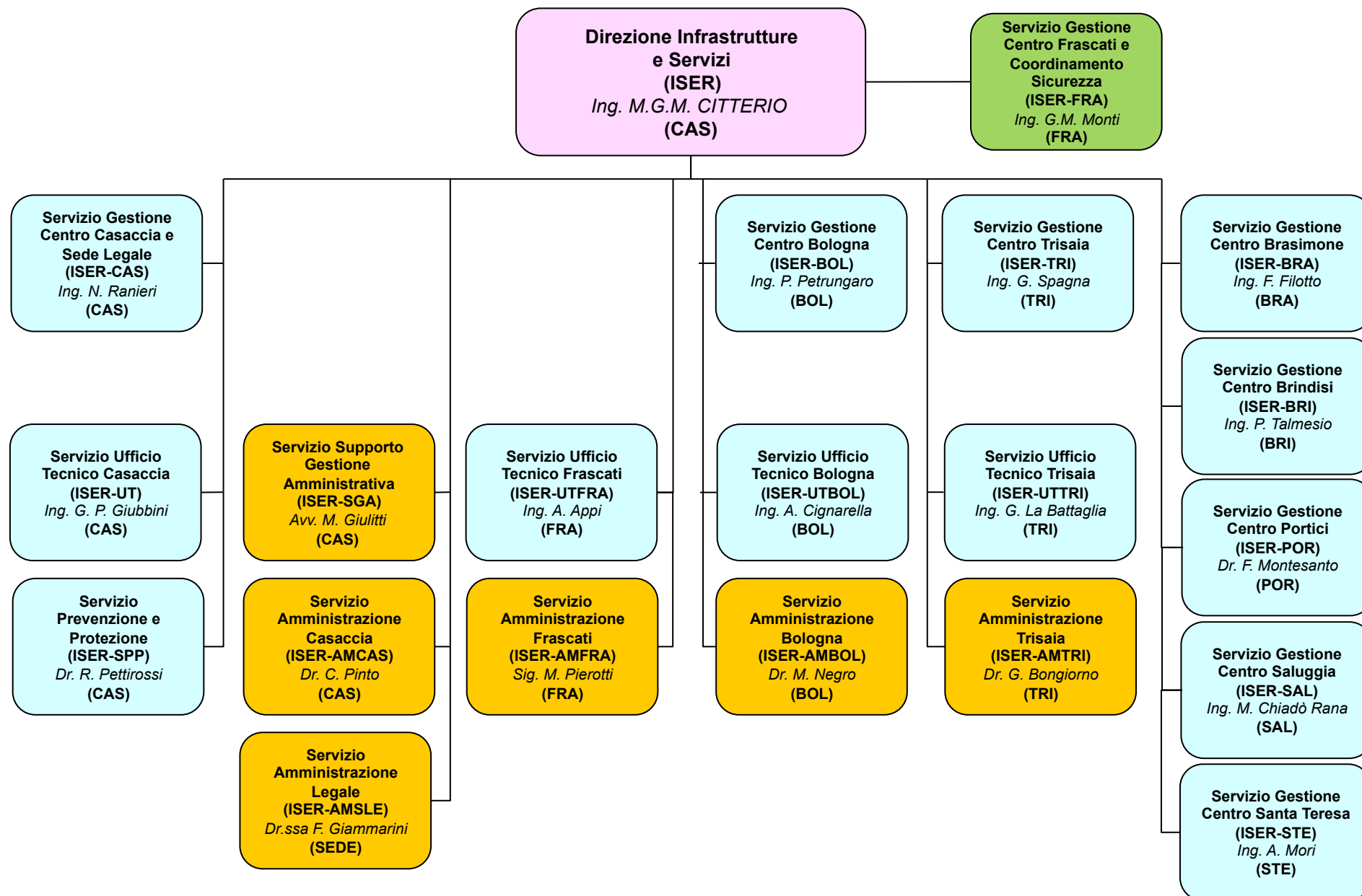
Tipologia Struttura Organizzativa

Dirigenziale

Tecnico Scientifica di Particolare Rilievo

Tecnico Scientifica

Amministrativa





STRUTTURA
ORGANIZZATIVA

DIREZIONE
ANTRUN

1° dicembre 2016

Tipologia Struttura Organizzativa

Dirigenziale

Tecnico Scientifica di Particolare Rilievo

Tecnico Scientifica

Amministrativa

**Direzione
Applicazione di nuove
tecnologie
e Rapporti con le
Università
(ANTRUN)**
*Ing. R. A. DI MARCO
(SEDE)*

**Servizio Relazioni con
le Università e centri di
alta formazione
(ANTRUN-UNIV)**
*Ing. R. A. Di Marco a.i.
(SEDE)*



STRUTTURA ORGANIZZATIVA

UNITA' UTEE

1° dicembre 2016

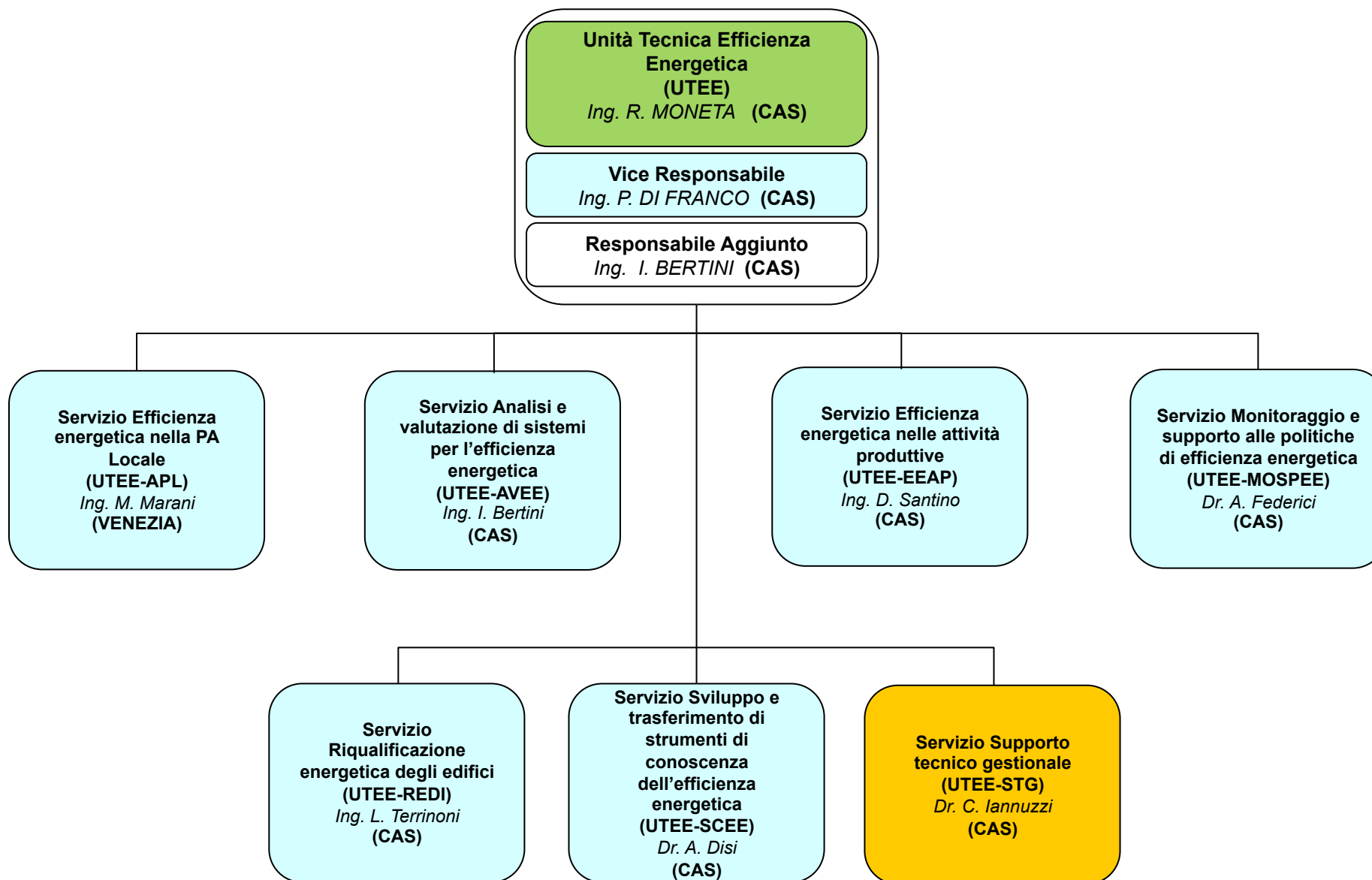
Tipologia Struttura Organizzativa

Dirigenziale

Tecnico Scientifica di Particolare Rilievo

Tecnico Scientifica

Amministrativa





STRUTTURA
ORGANIZZATIVA

UNITA'
UVER

1° dicembre 2016

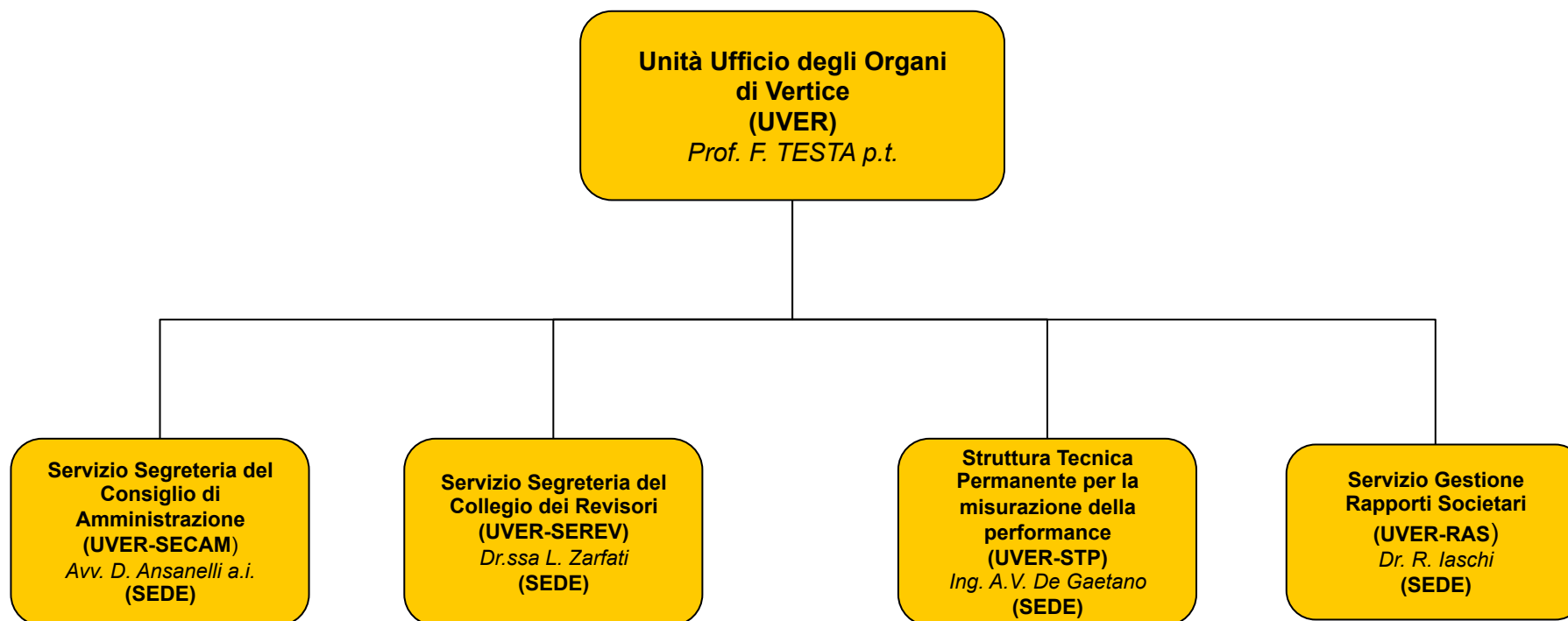
Tipologia Struttura Organizzativa

Dirigenziale

Tecnico Scientifica di Particolare Rilievo

Tecnico Scientifica

Amministrativa





STRUTTURA
ORGANIZZATIVA

UNITA'
REL

1° dicembre 2016

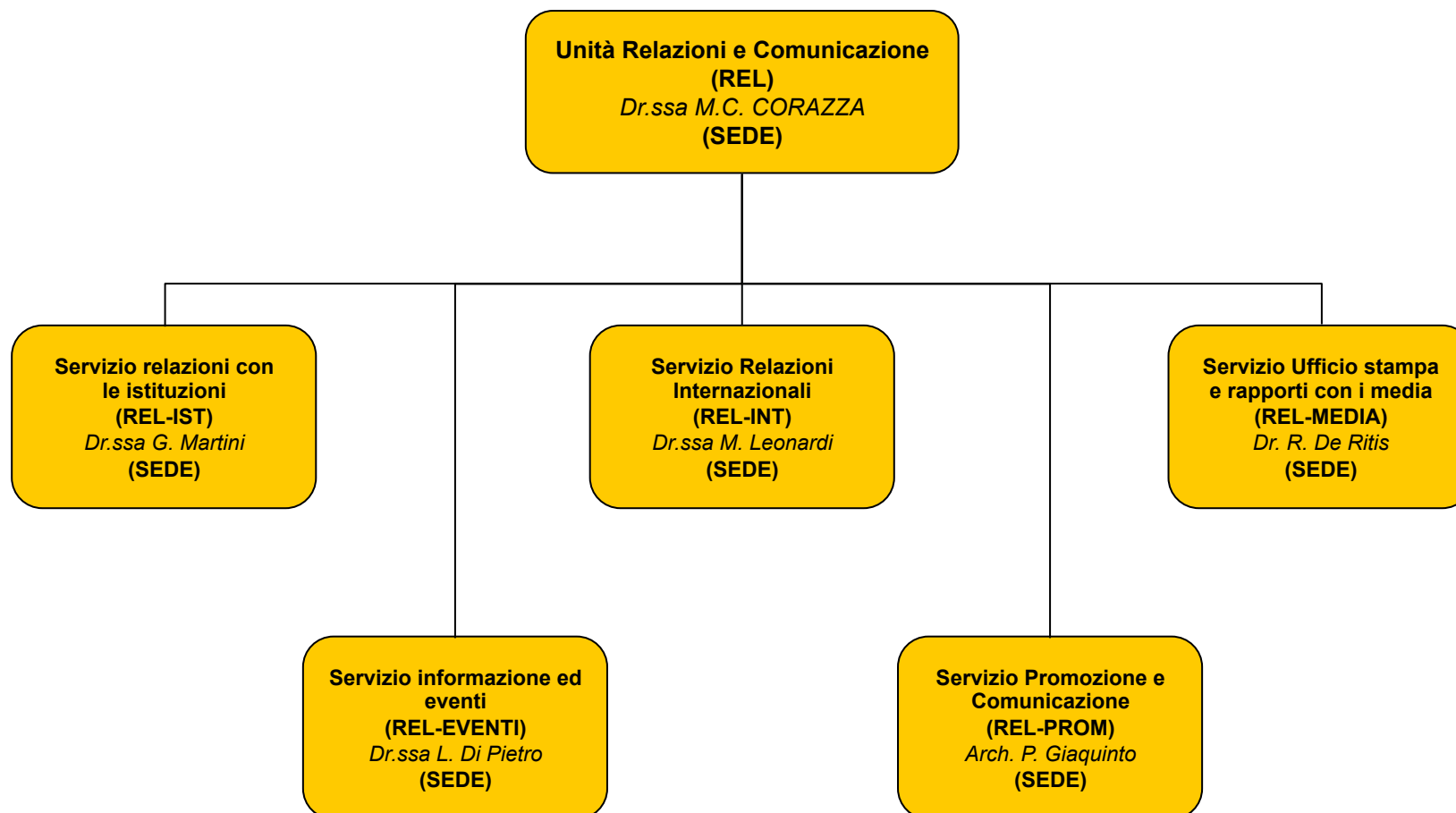
Tipologia Struttura Organizzativa

Dirigenziale

Tecnico Scientifica di Particolare Rilievo

Tecnico Scientifica

Amministrativa





STRUTTURA
ORGANIZZATIVA

ISTITUTO
IRP

1° dicembre 2016

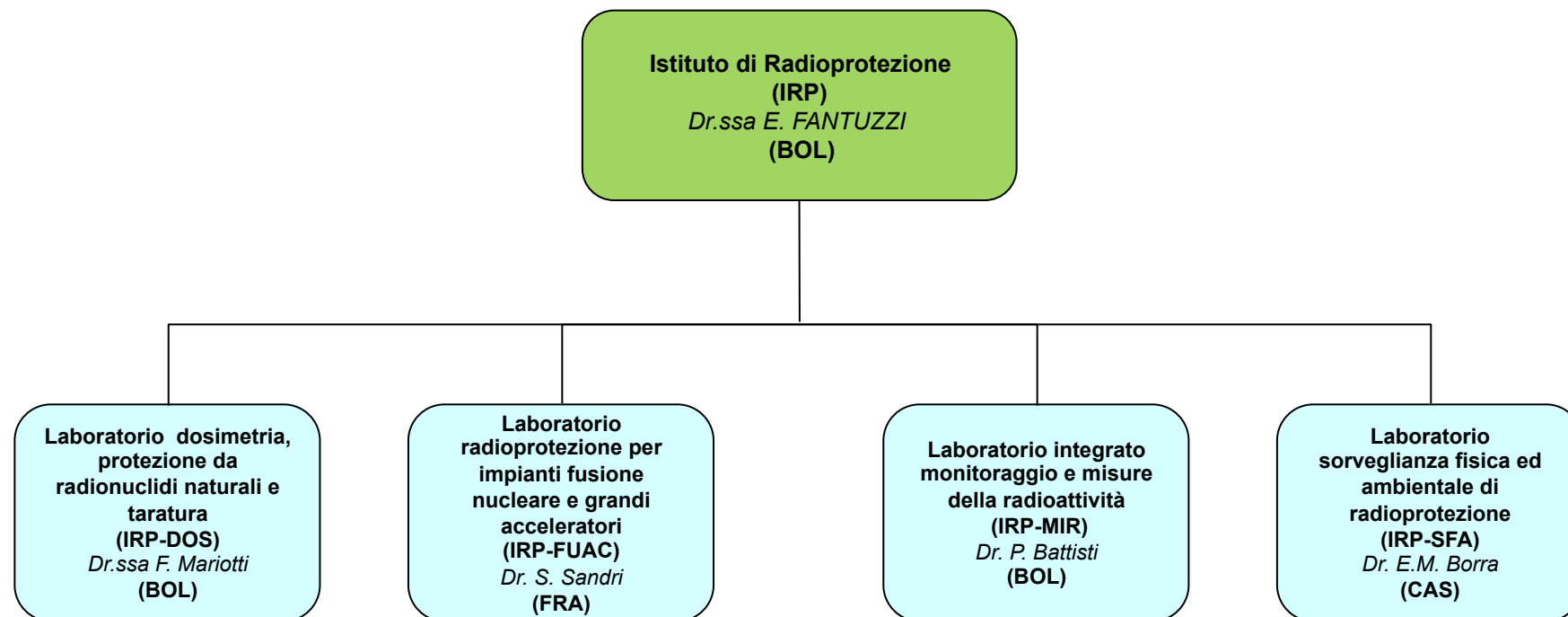
Tipologia Struttura Organizzativa

Dirigenziale

Tecnico Scientifica di Particolare Rilievo

Tecnico Scientifica

Amministrativa





STRUTTURA
ORGANIZZATIVA

UNITA'
STUDI

1° dicembre 2016

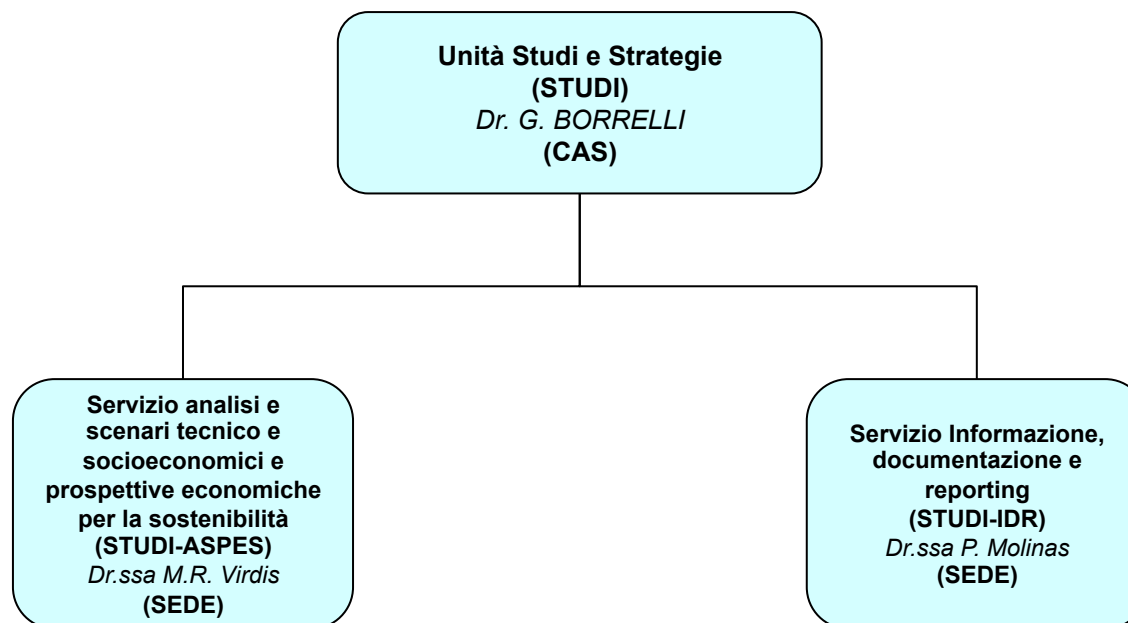
Tipologia Struttura Organizzativa

Dirigenziale

Tecnico Scientifica di Particolare Rilievo

Tecnico Scientifica

Amministrativa





STRUTTURA
ORGANIZZATIVA

UNITA'
UTA

1° dicembre 2016

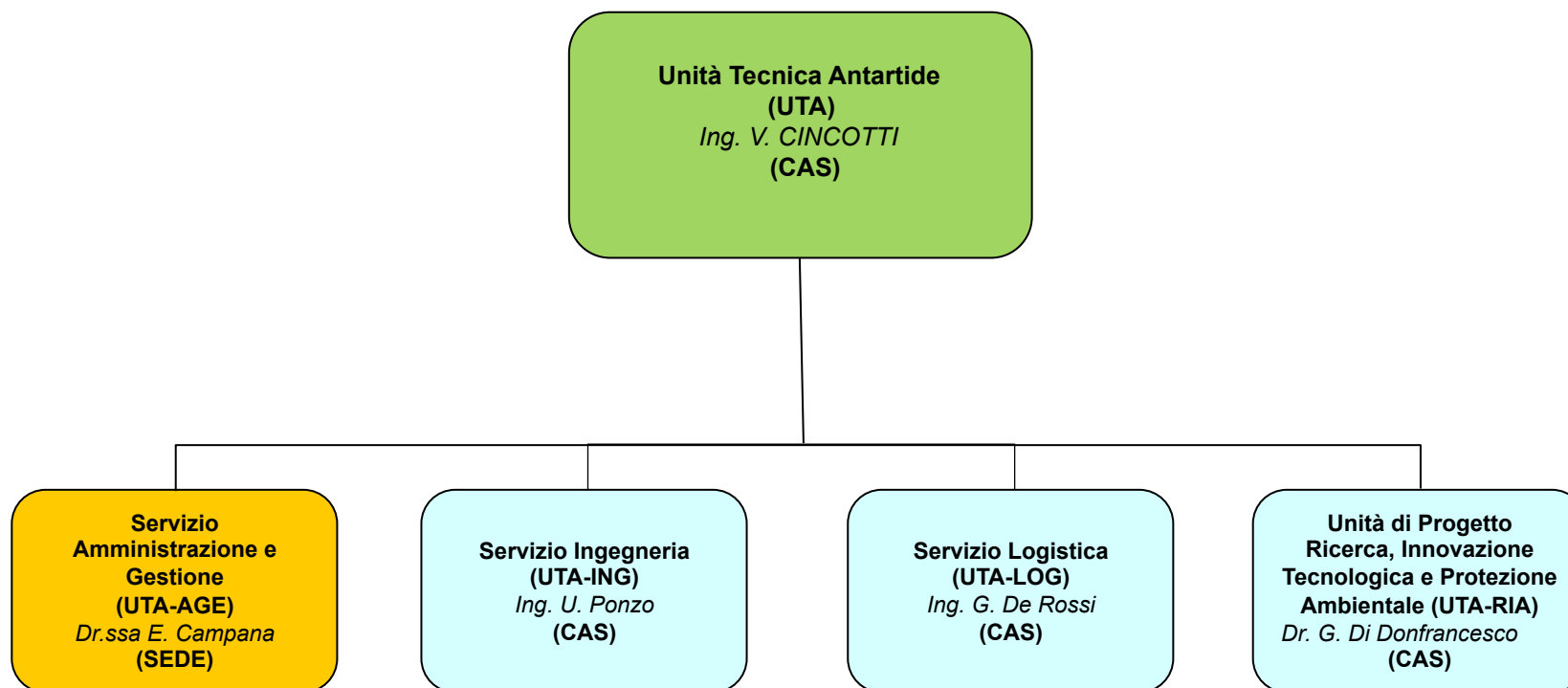
Tipologia Struttura Organizzativa

Dirigenziale

Tecnico Scientifica di Particolare Rilievo

Tecnico Scientifica

Amministrativa





STRUTTURA
ORGANIZZATIVA

UNITA'
UCB

1° dicembre 2016

Tipologia Struttura Organizzativa

Dirigenziale

Tecnico Scientifica di Particolare Rilievo

Tecnico Scientifica

Amministrativa

**Unità Certificati Bianchi
(UCB)**

Ing. D. SAVELLI

(CAS)



STRUTTURA
ORGANIZZATIVA

DIREZIONE
COM

1° dicembre 2016

Tipologia Struttura Organizzativa

Dirigenziale

Tecnico Scientifica di Particolare Rilievo

Tecnico Scientifica

Amministrativa

