



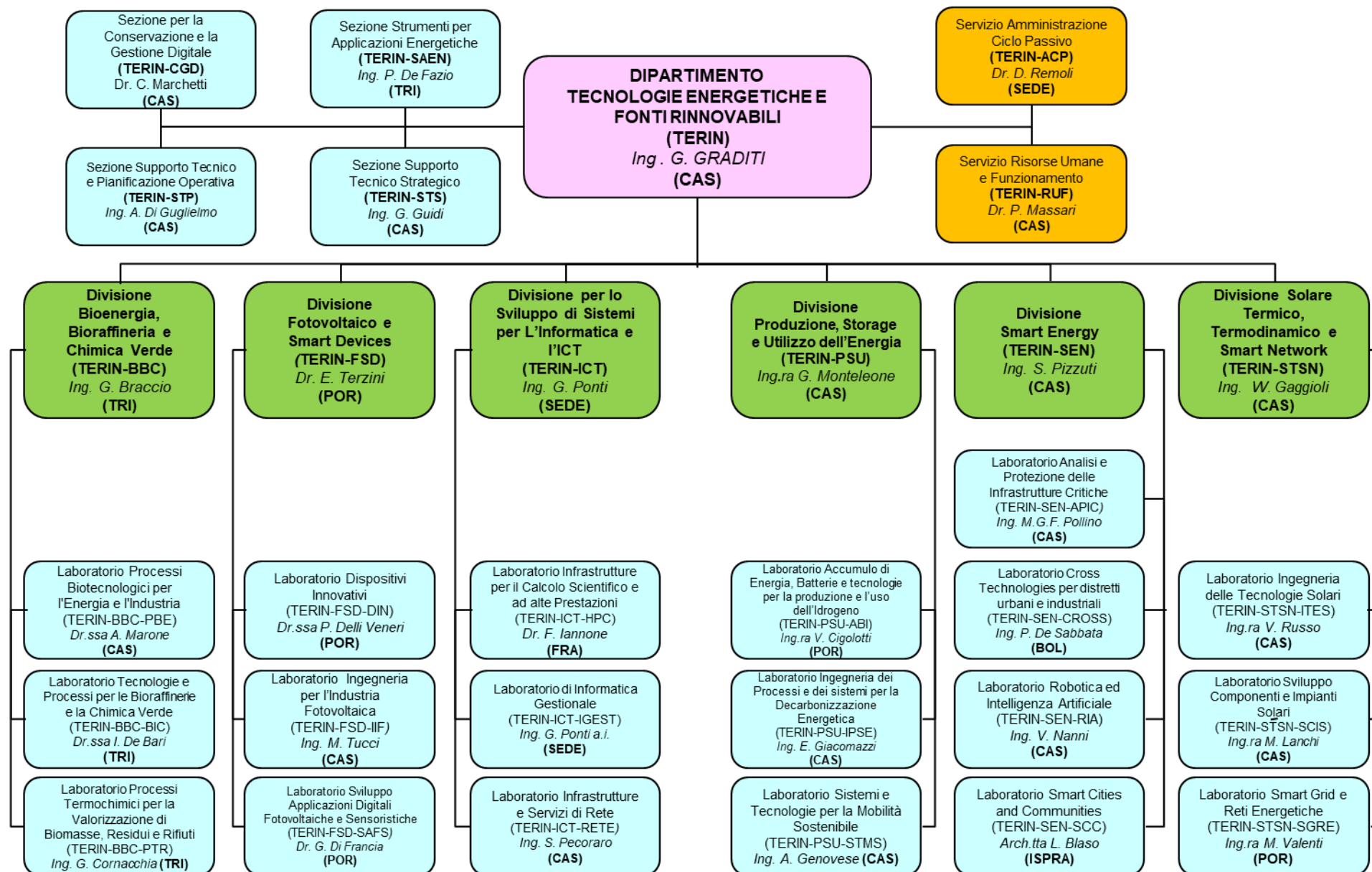
STRUTTURA ORGANIZZATIVA

DIPARTIMENTO TERIN

1° ottobre 2022

Tipologia Struttura Organizzativa

- Dirigenziale
- Particolare Rilievo
- Tecnico Scientifica
- Amministrativa



STRUTTURA ORGANIZZATIVA DEL  
DIPARTIMENTO TECNOLOGIE ENERGETICHE E FONTI RINNOVABILI (TERIN)

aggiornata al 1° ottobre 2022

Il Dipartimento, struttura Dirigenziale di primo livello organizzativo, si articola fino a tre livelli organizzativi:

- Divisioni: strutture di secondo livello organizzativo cosiddette di Particolare Rilievo, dipendenti direttamente dal Direttore di Dipartimento.
- Laboratori: strutture tecnico-scientifiche di terzo livello organizzativo che rispondono alle Divisioni.
- Sezioni: strutture tecnico-scientifiche di terzo livello organizzativo dipendenti direttamente dal Direttore di Dipartimento.
- Servizio: struttura amministrativa di secondo livello organizzativo dipendente direttamente dal Direttore di Dipartimento.

Dipartimento Tecnologie Energetiche e Fonti Rinnovabili (TERIN) – Direttore Ing. G. Graditi

Sezione per la Conservazione e la Gestione Digitale (TERIN-CGD) – Responsabile Dr. C. Marchetti

Sezione Strumenti per Applicazioni Energetiche (TERIN-SAEN) – Responsabile Ing. P. De Fazio

Sezione Supporto Tecnico e Pianificazione Operativa (TERIN-STP) – Responsabile Ing. A. Di Guglielmo

Sezione Supporto Tecnico Strategico (TERIN-STS) – Responsabile Ing. G. Guidi

Servizio Amministrazione Ciclo Passivo (TERIN-ACP) – Responsabile Dr. D. Remoli

Servizio Risorse Umane e Funzionamento (TERIN-RUF) – Responsabile Dr. P. Massari

Divisione Bioenergia, Bioraffineria e Chimica Verde (TERIN-BBC) – Responsabile Ing. G. Braccio

Laboratorio Processi Biotecnologici per l'Energia e l'Industria (TERIN-BBC-PBE) – Responsabile Dr.ssa A. Marone

Laboratorio Tecnologie e Processi per le Bioraffinerie e la Chimica Verde (TERIN-BBC-BIC) – Responsabile Dr.ssa I. De Bari

Laboratorio Processi Termochimici per la Valorizzazione di Biomasse, Residui e Rifiuti (TERIN-BBC-PTR) – Responsabile Ing. G. Cornacchia

Divisione Fotovoltaico e Smart Devices (TERIN-FSD) – Responsabile Dr. E. Terzini

Laboratorio Dispositivi Innovativi (TERIN-FSD-DIN) – Responsabile Dr.ssa P. Delli Veneri

Laboratorio Ingegneria per l'Industria Fotovoltaica (TERIN-FSD-IIF) – Responsabile Ing. M. Tucci

Laboratorio Sviluppo Applicazioni Digitali Fotovoltaiche e Sensoristiche (TERIN-FSD-SAFS) - Responsabile Dr. G. Di Francia

Divisione per lo Sviluppo Sistemi per l'Informatica e l'ICT (TERIN-ICT) – Responsabile Ing. G. Ponti

Laboratorio Infrastrutture per il Calcolo Scientifico e ad alte prestazioni (TERIN-ICT-HPC) – Responsabile Dr. F. Iannone

Laboratorio di Informatica Gestionale (TERIN-ICT-IGEST) – Responsabile ad interim Ing. G. Ponti

Laboratorio Infrastrutture e Servizi di Rete (TERIN-ICT-RETE) – Responsabile Ing. S. Pecoraro

Divisione Produzione, Storage e Utilizzo dell'Energia (TERIN-PSU) – Responsabile Ing.ra G. Monteleone  
Laboratorio Accumulo di Energia, Batterie e tecnologie per la produzione e l'uso dell'Idrogeno (TERIN-PSU-ABI) – Responsabile Ing.ra V. Cigolotti  
Laboratorio Ingegneria dei Processi e dei sistemi per la Decarbonizzazione Energetica (TERIN-PSU-IPSE) – Responsabile Ing. E. Giacomazzi  
Laboratorio Sistemi e Tecnologie per la Mobilità Sostenibile (TERIN-PSU-STMS) – Responsabile Ing. A. Genovese  
Divisione Smart Energy (TERIN-SEN) – Responsabile Ing. S. Pizzuti  
Laboratorio Analisi e Protezione delle Infrastrutture Critiche (TERIN-SEN-APIC) – Responsabile Ing. M.G.F. Pollino  
Laboratorio Cross Technologies per distretti urbani e industriali (TERIN-SEN-CROSS) – Responsabile Ing. P. De Sabbata  
Laboratorio Robotica ed Intelligenza Artificiale (TERIN-SEN-RIA) – Responsabile Ing. V. Nanni  
Laboratorio Smart Cities and Communities (TERIN-SEN-SCC) – Responsabile Arch.tta L. Blaso  
Divisione Solare Termico, Termodinamico e Smart Network (TERIN-STSN) – Responsabile Ing. W. Gaggioli  
Laboratorio Ingegneria delle Tecnologie Solari (TERIN-STSN-ITES) – Responsabile Ing.ra V. Russo  
Laboratorio Sviluppo Componenti e Impianti Solari (TERIN-STSN-SCIS) – Responsabile Ing.ra M. Lanchi  
Laboratorio Smart Grid e Reti Energetiche (TERIN-STSN-SGRE) – Responsabile Ing.ra M. Valenti