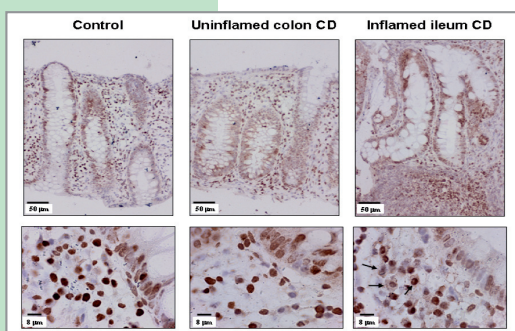
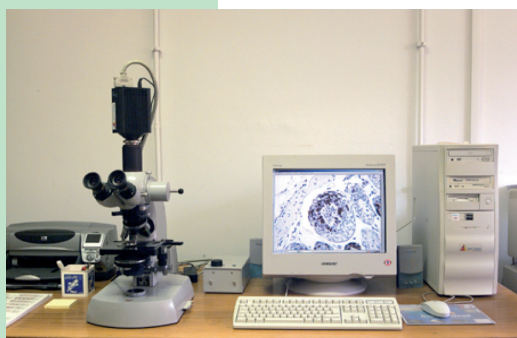


Patologie infiammatorie del tratto gastro intestinale: sviluppo di nuovi biomarcatori e dispositivi medici in una rete pubblico-privato

DESCRIZIONE DELLA TECNOLOGIA

- tecniche di biologia cellulare e molecolare
- applicazione delle scienze omiche (proteomica, metabolomica, genomica) per
 - l'individuazione di nuovi marcatori sierologici e/o fecali per la diagnosi e il monitoraggio di patologie infiammatorie intestinali
 - messa a punto di kit diagnostici da commercializzare;
 - individuazione e caratterizzazione di dispositivi medici (molecole aventi natura non farmacologica) da utilizzare per il trattamento di patologie infiammatorie intestinali e extraintestinali
 - selezione di nuovi ceppi di probiotici per il trattamento delle disbiosi intestinali;
 - caratterizzazione di molecole che possono essere utilizzate come prebiotici per favorire la crescita di ceppi probiotici.



A COSA SERVE

È infatti ormai comunemente accertata l'ipotesi che disfunzioni dell'immunità innata e alterazioni nella composizione della flora batterica intestinale siano alla base di molte patologie infiammatorie, quali ad esempio le malattie infiammatorie croniche intestinali, le enteropatie eosinofile, la malattia celiaca, l'obesità. Molte di queste patologie hanno un decorso cronico, perdurando per una larga parte della vita dell'individuo affetto, e spesso prevedono l'impiego di farmaci con effetti collaterali importanti. In questo ambito, un settore di ricerca importante, che i ricercatori dell'unità biologia delle radiazioni e salute dell'uomo svolgono in collaborazione con imprese nazionali ed internazionali, mira a identificare e caratterizzare molecole con spiccate proprietà anti-infiammatorie, ma prive di effetti dannosi per la salute del paziente, che possano essere utilizzate in aggiunta, e talvolta anche in sostituzione, alle terapie convenzionali.

IMPATTO SULLE IMPRESE E SUI CONSUMATORI

- Dipartimento di Pediatria e Neuropsichiatria Infantile, Sapienza Università di Roma;
- Unità Operativa Complessa di Gastroenterologia e Epatologia Pediatrica, Azienda Policlinico Umberto I, Roma
- ITALCHIMICI S.P.A.
- DMG S.r.l.
- Italdevice S.r.l.
- FARMA ID S.r.l. Spin off si propone di operare nella Ricerca e sviluppo, prototipazione e sperimentazione, produzione (anche affidata a terzi) e commercializzazione di nuovi prodotti farmaceutici e parafarmaceutici (probiotici, nutraceutici, ecc.,...).