

SISTEMI DI MONITORAGGIO E ANALISI DEL PARTICOLATO ATMOSFERICO

Per il raggiungimento degli obiettivi

Agenda 2030



In diversi Paesi in via di sviluppo la tematica dell'inquinamento atmosferico è una criticità sempre più rilevante. L'ENEA dispone di sistemi tecnologici avanzati per l'analisi chimico-fisica del particolato atmosferico, basati su metodi di campionamento e analisi di laboratorio (off-line) e monitor da campo (on-line). Questi sistemi consentono anche di identificare le fonti emissive, sia urbane sia rurali attraverso tecniche di analisi statistica multivariata (PMF); i dati chimico-fisici raccolti possono inoltre essere utilizzati per valutare gli impatti potenziali del particolato sulla salute utilizzando modelli biologici in vitro.

Benefici e vantaggi:

- Miglioramento qualità dell'aria attraverso l'identificazione delle sorgenti di emissione;
- Tutela della popolazione rispetto all'inquinamento atmosferico da particolato;
- Riduzione delle concentrazioni di particolato aerodisperso;
- Indicazioni per l'utilizzo di sistemi di riscaldamento domestici o mezzi di trasporto a minore impatto per ambiente e salute.

Servizio ENEA:

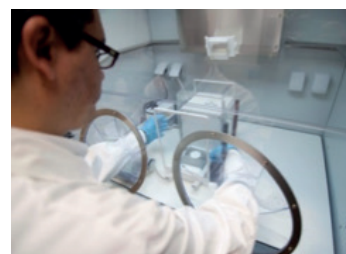
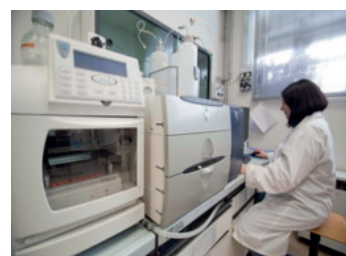
- Supporto alla definizione di politiche e linee guida per la riduzione del particolato atmosferico e delle sorgenti emissive;
- Trasferimento tecnologico;
- Consulenza e assistenza tecnico-scientifica;
- Corsi di formazione professionale

Attività ENEA:

L'ENEA, in questo ambito, ha partecipato a diversi progetti nazionali ed europei ed ha effettuato attività di consulenza e supporto tecnico-scientifico per la realizzazione di una rete nazionale di monitoraggio della qualità dell'aria in Libano nell'ambito delle attività previste dalla Convenzione stipulata nel 2013 con il Ministero degli Affari Esteri e della Cooperazione Internazionale Direzione Generale per la Cooperazione allo Sviluppo (MAECI-DGCS) per l'assistenza tecnico-scientifica al Ministero dell'Ambiente Libanese. (CS_P_004)

Parole chiave:

Inquinamento atmosferico, particolato, qualità dell'aria, combustione di biomassa, sorgenti di emissione



Agenzia nazionale per le nuove tecnologie,
l'energia e lo sviluppo economico sostenibile
www.enea.it

Riferimenti:
Dipartimento Laboratorio Inquinamento Atmosferico
cooperazione_sviluppo@enea.it