

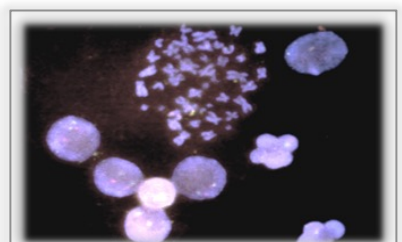


Agenzia nazionale per le nuove tecnologie,
l'energia e lo sviluppo economico sostenibile

CONVEGNO FINALE BIOSERVICE AVANBIO

23 marzo 2018

*ENEA Dipartimento Sostenibilità dei Sistemi Produttivi e Territoriali
Divisione Biotecnologie e Agroindustria
Salone Centrale Conferenze
Via Giulio Romano, 41 - Roma*



PRESENTAZIONE

- Il settore delle Scienze della Vita è uno dei campi a più alta innovazione e vede primeggiare la Regione Lazio e l'Area Romana per la presenza di grandi risorse e competenze, tanto da rappresentare un polo di rilievo nazionale e internazionale.
- Il Progetto BIOSERVICE è un'iniziativa del Consorzio In.Bio, supportato dal CRS, che nasce con l'obiettivo di mettere a disposizione know-how, competenze scientifiche, infrastrutture e dotazioni strumentali presenti in ENEA, per promuovere opportunità di sviluppo per soggetti privati e pubblici operanti nella Regione Lazio nell'ambito delle Bioscienze.
- Il Progetto prevede la costituzione di una Piattaforma per l'offerta di Servizi Avanzati per le Bioscienze ed è stato realizzato su due Piani di Attività volti a integrare strumenti atti alla ricognizione della domanda di innovazione ed alla diffusione delle informazioni con specifiche azioni di ricerca, sviluppo e dimostrazione di specifici know-how finalizzati all'offerta di servizi avanzati.
- Lo sviluppo delle attività di Ricerca è stato affidato all'ENEA con il contratto "Sviluppo e dimostrazione di specifici *know-how* finalizzati all'offerta di servizi AVANzati nel settore BIOscienze – AVANBIO", con tre campi di azione:
 - ✓ WP 1 CITOFLOW: Diagnostica Citogenetica
 - ✓ WP 2 CUORESANO: Nutrigenomica ed Epigenetica
 - ✓ WP 3 MICROMARKERS: Diagnostica genomica/proteomica
- I risultati delle attività di ricerca sono integrati ed usufruibili nel portale on-line sviluppato da CRS e raggiungibile all'indirizzo www.bioservice.info

BIOSERVICE AVANBIO *Time table* - Venerdì 23 marzo 2018

Ore 09:15 – 09:30 Sala Conferenze
Registrazione

Ore 09:30 – 10:00 Sala Conferenze
Apertura del Convegno

Ore 10:00 – 11.00 Sala Conferenze
Linea di Ricerca CUORESANO

Il concetto 'from farm to fork' viene allargato alla declinazione 'from farm to human body', con l'implicazione che accanto alla qualità del cibo, è importante ed oggi proponibile verificare il reale effetto di nutrienti/sostanze nutraceutiche sul nostro organismo e sui meccanismi metabolici specifici, creando consapevolezza nelle scelte e negli stili di vita. L'attenzione sulla nocciola, come alimento 'funzionale' in particolare la "cultivar" del viterbese, Tonda Gentile Romana, è stata scelta sulla base dell'alto contenuto in acidi grassi insaturi, Vitamina E, antiossidanti, fenoli e fibra presenti nel prodotto fresco.

Ore 11:00 – 11:15 Sala Conferenze
Coffee break

Ore 11:15 – 11:30 Sala Conferenze
Presentazione piattaforma BIOSERVICE
Strumenti, modalità di utilizzo, potenzialità

Ore 11:30 – 12:20 Sala Conferenze
Linea di Ricerca MICROMARKERS

La problematica delle infezioni ospedaliere è diventata una vera e propria priorità di sanità pubblica, non soltanto per le importanti implicazioni cliniche ma soprattutto per la ricaduta economica delle infezioni da batteri antibiotico-resistenti che richiede l'impiego di farmaci e di procedure più costose e allungamento delle degenze. Negli ultimi anni notevoli progressi sono stati compiuti nella caratterizzazione di batteri patogenici grazie all'avanzamento dei nuovi strumenti di analisi proteomica.

Ore 12.20 – 13.15 Sala Conferenze
Linea di Ricerca CITOFLOW

L'azione concerne lo sviluppo e la messa a punto in ENEA di una metodologia innovativa di Diagnostica Citogenetica (Ibridazione In Situ Fluorescente in Sospensione: FISHIS) per l'individuazione e lo studio di malattie genetiche. La FISHIS consente di abbinare l'alta capacità discriminante dell'ibridazione fluorescente del DNA con l'alta sensibilità di analisi e la separazione fisica via flow sorting dei nuclei e cromosomi ibridati di interesse. L'applicazione della FISHIS può costituire un nuovo strumento di valutazione in patologia cellulare, atto ad incrementare la comprensione del multiforme fenomeno della cancerogenesi.

Ore 13.15 – 13.30 Sala Conferenze
Conclusioni

BIOSERVICE AVANBIO

Programma - Venerdì 23 marzo 2018

09.15 – 9.30 **Registrazione**

09:30 – 10.00 **Apertura del convegno**

- *E. Longo*, Regione Lazio, Direttrice della Direzione regionale Formazione Ricerca e Innovazione Scuola e Università Diritto allo studio
- *M. Iannetta*, Responsabile della Divisione Biotecnologie e Agroindustria – SSPT BIOAG
- *G. Samuelli*, Responsabile della convenzione (CRS)

Chairman *M. Iannetta*

10.00 – 11.00 **Linea di Ricerca Cuoresano**

- *L. Bacchetta* e *B. Benassi* (ENEA SSPT PROBIO e TECS Centro Ricerche Casaccia): Cibi Funzionali: effetti metabolici ed epigenetici di una dieta arricchita di nocciole
- *F. Mariani* (Istituto Di Biologia Cellulare e Neurobiologia, CNR Monterotondo): Analisi del potere immunomodulante della nocciola: l'effetto ormetico su colture primarie di macrofagi umani

11.00 – 11.15 **Coffee break**

11.15 – 11.30 **Piattaforma BIOSERVICE**

- *E. Marino*, CRS: strumenti, modalità di utilizzo e potenzialità della piattaforma

BIOSERVICE AVANBIO

Programma - Venerdì 23 marzo 2018

11:30 – 12:20 Linea di Ricerca MICROMARKERS

- *M. Donini* (ENEA SSPT BIOAG BIOTEC, Casaccia): Individuazione di marker proteici associati alla resistenza agli antibiotici in un ceppo patogeno di *Escherichia coli*

12.20 – 13.15 Linea di Ricerca CITOFLOW

- *F. Visconte* (Università Federico II, Dipartimento di Medicina Molecolare e Biotecnologie Mediche, Napoli): Citometria per Immagini: Principi generali e applicazioni cliniche
- *S. Lucretti* (ENEA SSPT BIOAG BIOTEC, Casaccia): Dall'immagine della cellula all'isolamento delle alterazioni nucleari e cromosomiche: nuove tecnologie al servizio della diagnostica.

13.15 – 13.30 Conclusioni

- *Giacomo Samuelli*, Responsabile della Convenzione (CRS)
- *Sergio Lucretti*, Responsabile Scientifico ENEA per il Contratto AVANBIO

CONTATTI



Consorzio In.Bio

Presidente **dott. Gennaro Di Giorgio**

inbio@inbio.it ; tel. 06 30484374

Link: <http://www.inbio.it/>



Conoscenza Ricerca Sviluppo S.r.l.

➤ Referente di Progetto BIOSERVICE, Ing. **Giacomo Samuelli Ferretti**, g.samuelli@crsadvisory.it

➤ Riferimento CRS **d.ssa Elisa Marino**,
e.marino@crsadvisory.it

Link: <http://www.crsadvisory.it/>



Agenzia nazionale per le nuove tecnologie,
l'energia e lo sviluppo economico sostenibile

ENEA

Responsabile per l'esecuzione della ricerca, Contratto AVANBIO, **dott. Sergio Lucretti** sergio.lucretti@enea.it,
tel 0630483191

Responsabili ENEA di Work Package:

➤ CITOFLOW: Sergio Lucretti
sergio.lucretti@enea.it

➤ CUORESANO: Loretta Bacchetta
loretta.bacchetta@enea.it

➤ MICROMARKERS: Marcello Donini
marcello.donini@enea.it

Link: <http://www.enea.it/it>