



I risultati: dati di sintesi e considerazioni.

Luigi Meli, Direttore generale, CECED



Primo principio:

I costruttori devono rispettare la legge.



Secondo principio:

**Non c'è via di mezzo:
O sei in regola, oppure no.**



Terzo principio:

**La sorveglianza del mercato rende
un dovere un DOVERE.**



Caratteristiche del mercato europeo degli elettrodomestici:

- 1. Politiche molto ambiziose**
- 2. Debole sorveglianza del mercato**
- 3. Concorrenza molto elevata**



Perché i costruttori si fanno promotori della sorveglianza del mercato? Sono credibili?

In gioco ci sono competitività e reputazione.



Chiediamo ai Governi e all'Unione Europea di mettere la sorveglianza in cima alle priorità.

L'applicazione rigorosa delle leggi è il modo migliore per garantire concorrenza leale e il raggiungimento degli obiettivi prefissati.



Risultati (quasi finali)

La classe energetica dichiarata

				1 2
			2	
		8 40 1		
	2 20 3			
1 2				
A++	A+	A	B	C

Classe energetica dichiarata

Situazione al 14/6/2011

Non decidibili

Completati

In corso

- 4 modelli: ancora sotto test
- 12 modelli: impossibile concludere la prova per mancanza di prodotti sul mercato (dopo il primo round)
- 66 modelli: completati

La classe energetica dichiarata e verificata

			1		
Classe energetica verificata	E				1
	D		1		
	C				1
	B	1	8	2	1
	A	2	8	30	1
	A+	2	18	2	
	A++	1	2		
		A++	A+	A	B
		Classe energetica dichiarata			

Situazione al 14/6/2011

Non decidibili

Completati

In corso

- 66 modelli completati
 - 53 modelli (**80%**) hanno una dichiarazione corretta della classe energetica;
 - 10 modelli sono sovradichiarati di una classe (15%);
 - 2 modelli sono sovradichiarati di due o più classi (3%)
 - 1 modello è sovrastimato ma non si può definire la nuova classe.

La situazione in Italia

Classe energetica verificata

E					
D					
C					
B			1		
A			1	5	1
A+		7	1		
A++					
	A++	A+	A	B	C

Efficiency Class Declared

Situazione al 14/6/2011

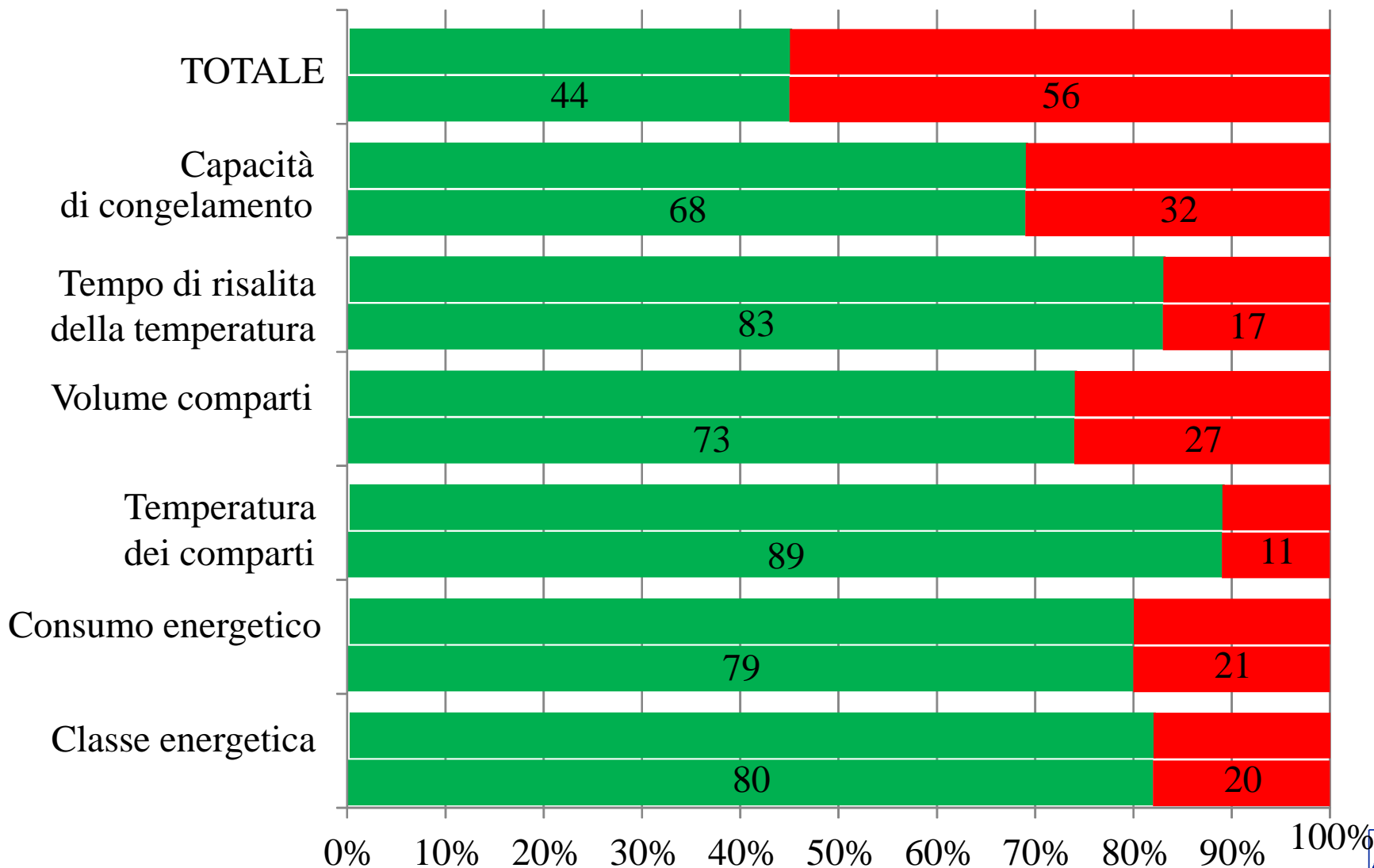
Non decidibili

Completati

In corso

- 13 modelli completati
 - 12 modelli (**92%**) hanno una dichiarazione corretta della classe energetica;
 - 1 modello è sovradichiarato di una classe (8%);

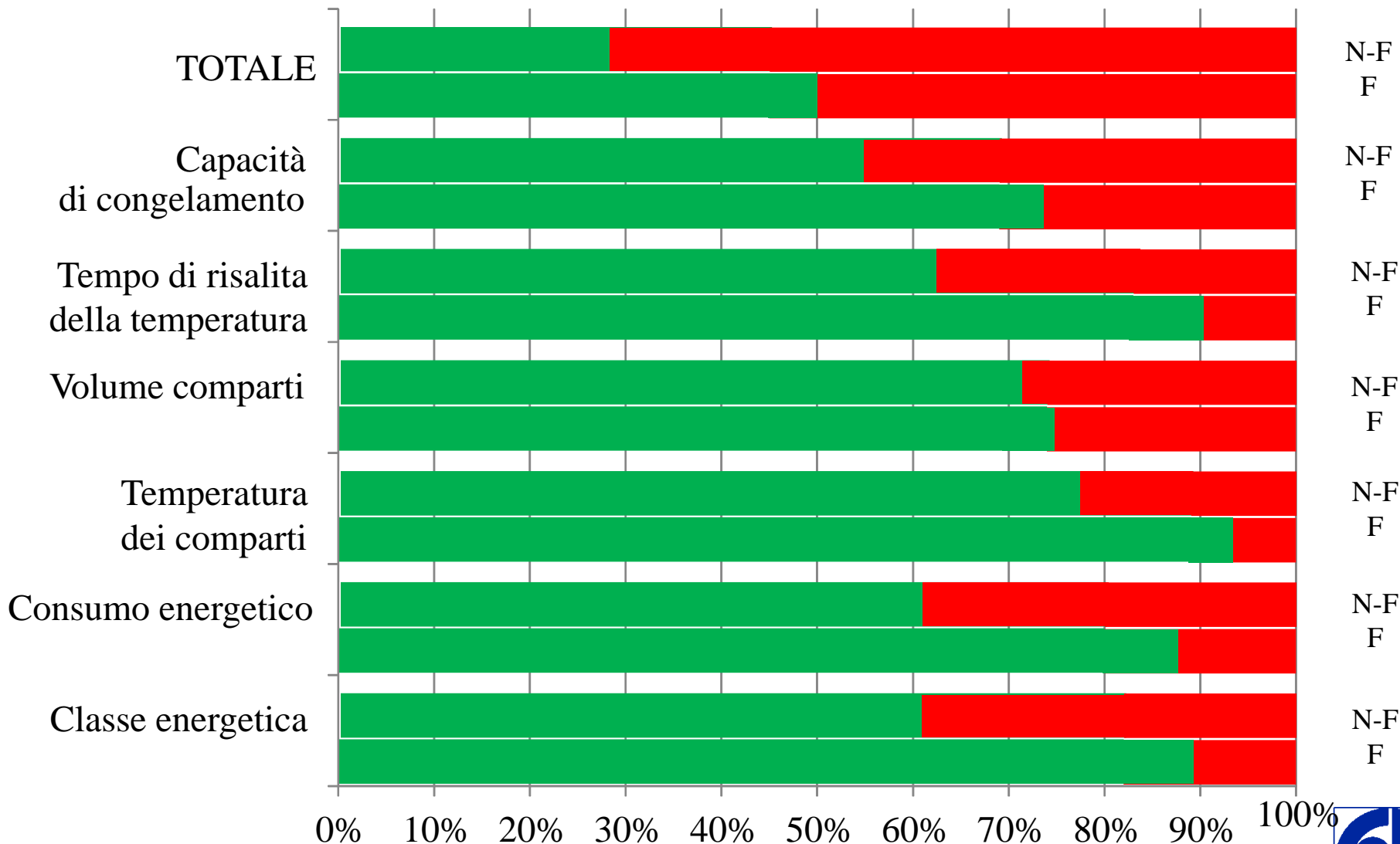
Il quadro completo (66 prodotti)



F= firmatari

N-F = non firmatari

Il quadro completo (firmatari 48 - non firmatari - 18)

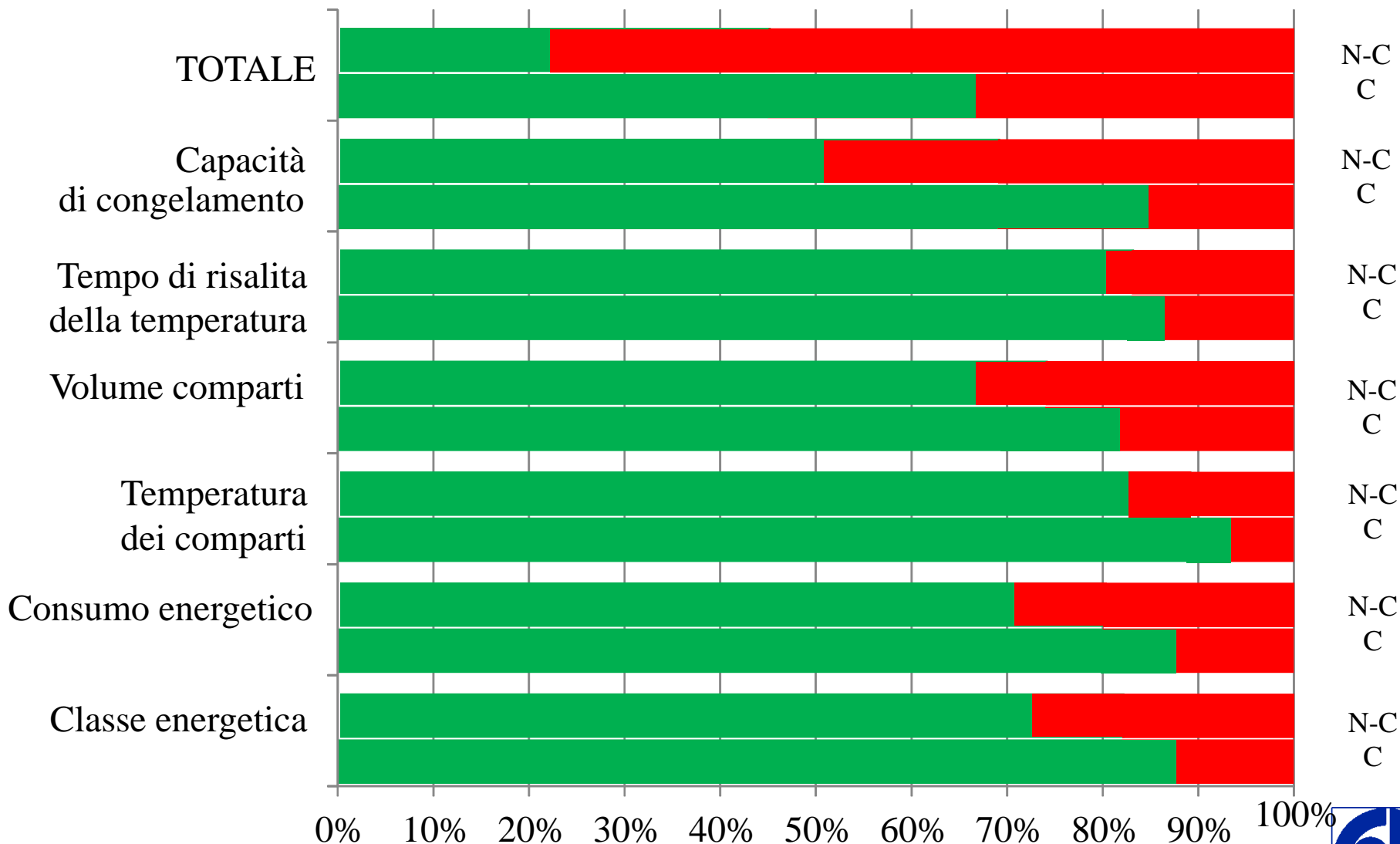


F= firmatari

N-F = non firmatari



Il quadro completo (associati CECED 33 - non associati 33)

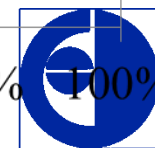
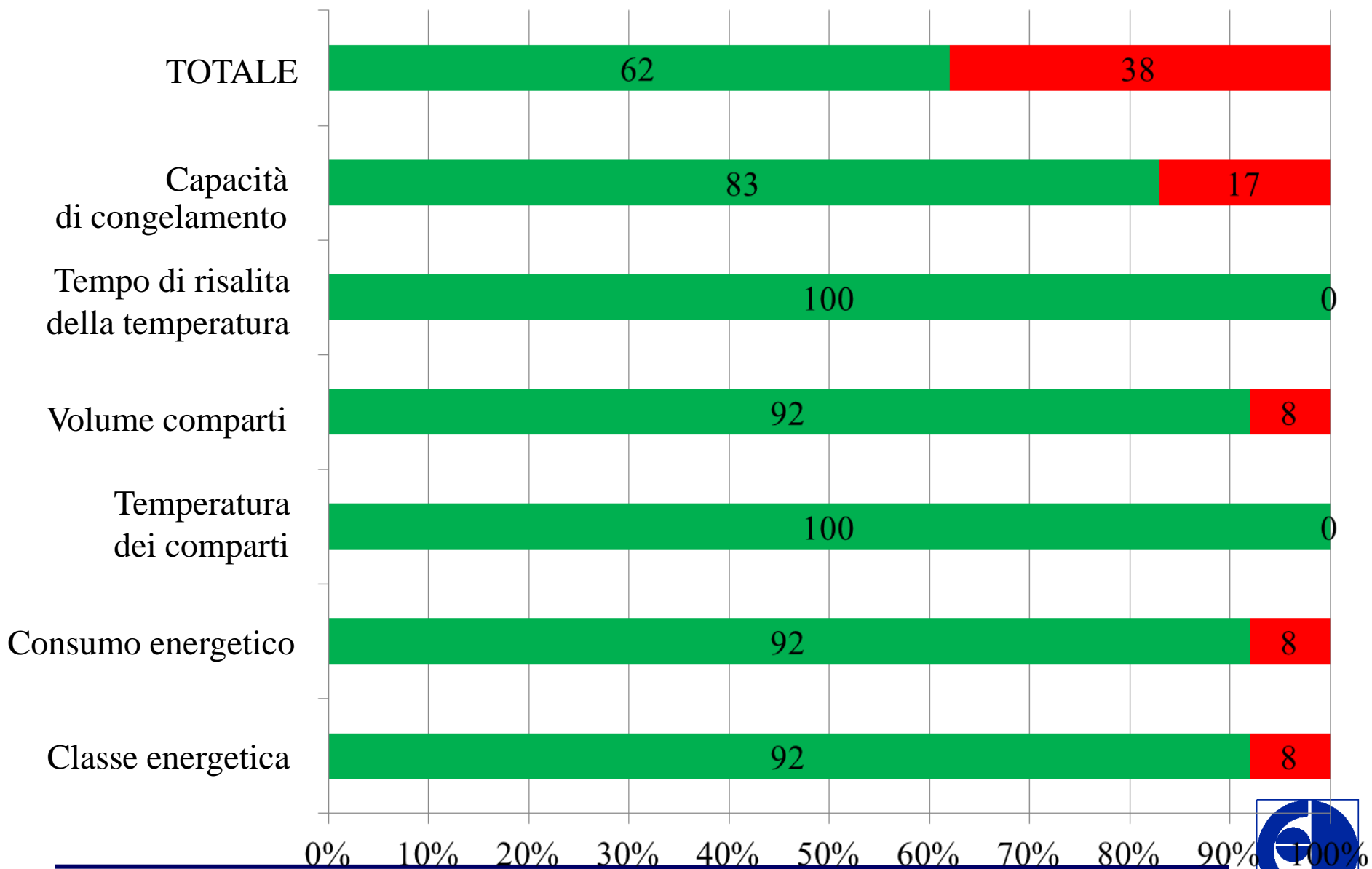


C = membri CECED

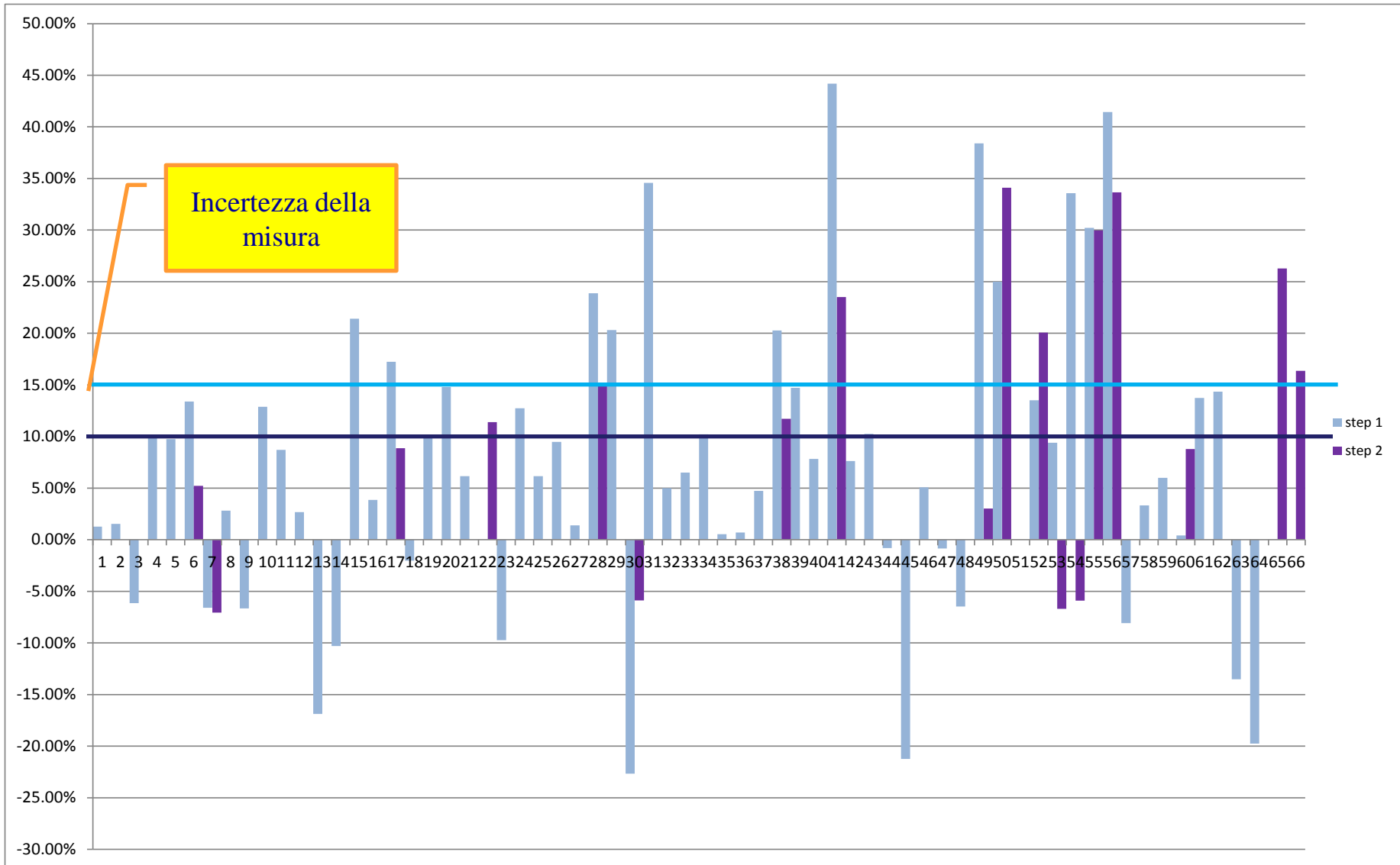
N-C = non membri CECED



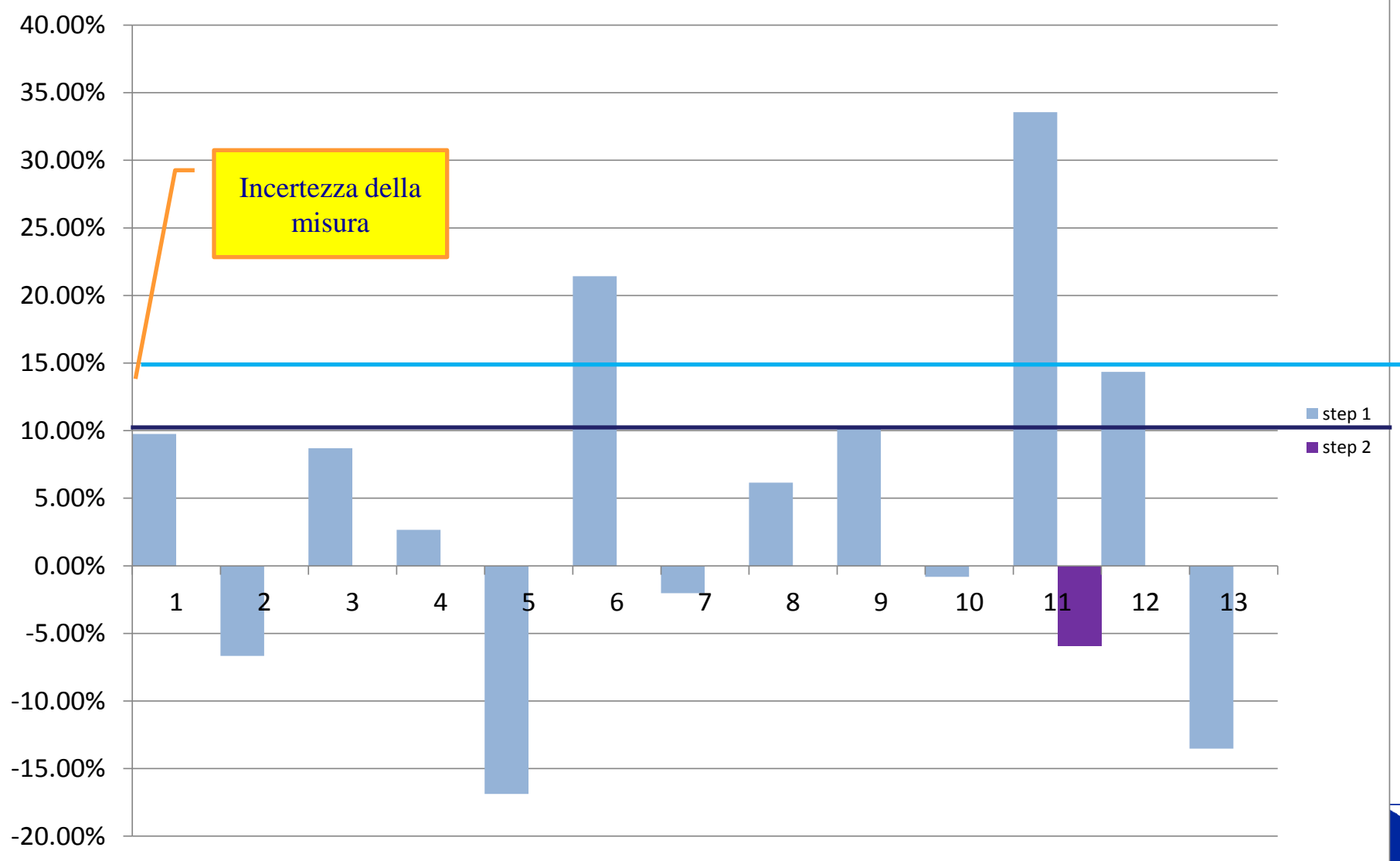
Il quadro completo italiano (13 prodotti)



Il consumo energetico



Il prodotti presenti sul mercato italiano





ATLETE non solo numeri

In altre parole...

I risultati devono essere analizzati in dettaglio per capire le dinamiche del mercato.

Il risultato finale su tutti i parametri evidenzia il bisogno di migliorare drammaticamente la situazione.



Alcune considerazioni

La conformità ai requisiti di legge non dovrebbe dipendere dalla forza dell'azione di sorveglianza.

Ci sono risultati buoni e meno buoni, sia fra gli associati CECED, sia fra i firmatari del protocollo volontario, sia fra i non firmatari, anche se con percentuali diverse.

L'industria non cerca attenuanti, ma la sorveglianza del mercato è essenziale per migliorare la situazione.

I risultati sono evidenti: dobbiamo migliorare sotto tutti gli aspetti.



Elementi di riflessione

Il mercato è fatto di grandi e piccoli attori.

- Di solito solo alcuni sono sotto i riflettori.

Quanto è più forte l'attenzione, tanto migliore è la situazione.

- La correttezza dei dati sull'etichetta è più elevata di quella dei dati sulla scheda tecnica.

La velocità delle procedure amministrative deve essere comparabile a quella del mercato..

- Per prodotti stagionali o più frammentati la situazione può divenire critica.

L'impegno dell'industria a migliorare la situazione esce rafforzato.



Tutti i dettagli dei risultati di prova sono disponibili su
www.atlete.eu

Il rapporto completo del progetto verrà pubblicato entro
l'estate.

La concorrenza leale è essenziale: le leggi vanno rispettate.





Grazie

E-mail di contatto: secretariat@ceced.eu