

# Il Contributo dell'ENEA nella Prevenzione Sismica nel Comune di Sulmona

Massimo FORNI - ENEA  
Responsabile Unità Tecnica Ingegneria Sismica

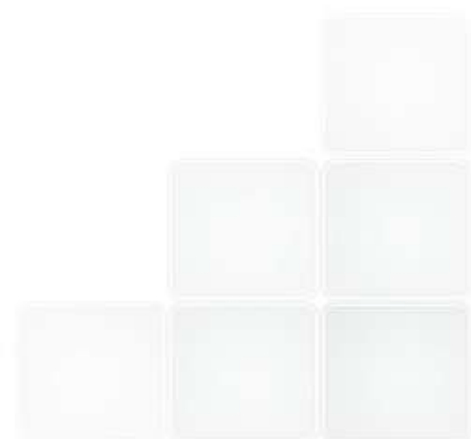
## Seminario

**COSTRUIRE IN LATERIZIO CON L'ISOLAMENTO SISMICO**  
**Sicurezza ed Efficienza Energetica per uno Sviluppo Sostenibile**

8 Maggio 2012, ENEA, Via Giulio Romano 41, Roma

Luglio 2011, Protocollo d'intesa fra l'ENEA ed il Comune di Sulmona:

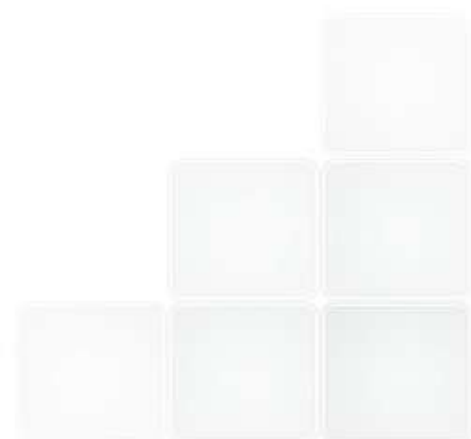
- Edilizia sostenibile (**ingegneria sismica**);
- Sviluppo urbano sostenibile (mobilità, pianificazione territoriale, **micro-zonazione sismica**);
- Prevenzione e mitigazione del **rischio sismico** ed idro-geologico.



- Identificazione congiunta di strutture alle quali applicare le tecniche e tecnologie innovative e sostenibili ritenute di maggiore interesse.
- Supporto tecnico, da parte ENEA, nella fase di valutazione, realizzazione, definizione, progettazione e collaudo degli interventi proposti.
- Supporto tecnico, da parte ENEA, di attività di formazione dei progettisti e di informazione.

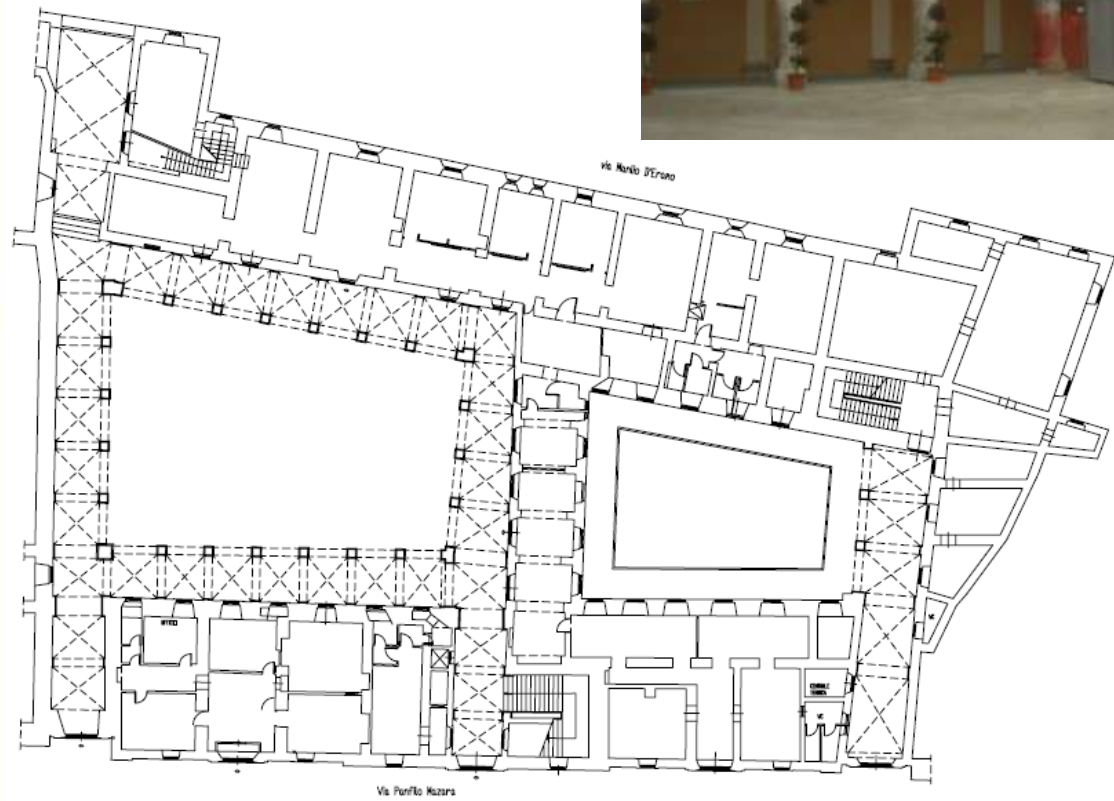
**Coordinamento tecnico dell'attività di progettazione di adeguamento o miglioramento sismico di 6 edifici di proprietà del comune di Sulmona e verifica di detti progetti**

1. Palazzo San Francesco
2. Palazzo Mazara
3. Palazzo Meliorati
4. Palazzo Pretorio
5. Scuola Elementare L. Masciangioli
6. Scuola Elementare Lola di Stefano
7. Scuola Elementare Bagnaturo
8. Asilo Nido via Badia
9. Scuola dell'Infanzia Celidonio
10. Scuola dell'Infanzia Di Nello
11. Scuola dell'Infanzia Regina Margherita
12. Scuola dell'Infanzia Fraz. Bagnaturo
13. Scuola dell'Infanzia Fraz. Marane
14. Scuola dell'Infanzia Via Crispi
15. Scuola dell'Infanzia Via Trento
16. Scuola Media G. Capograssi
17. Scuola Media P. Serafini
18. Nuovo Plesso Scolastico



# Palazzo San Francesco

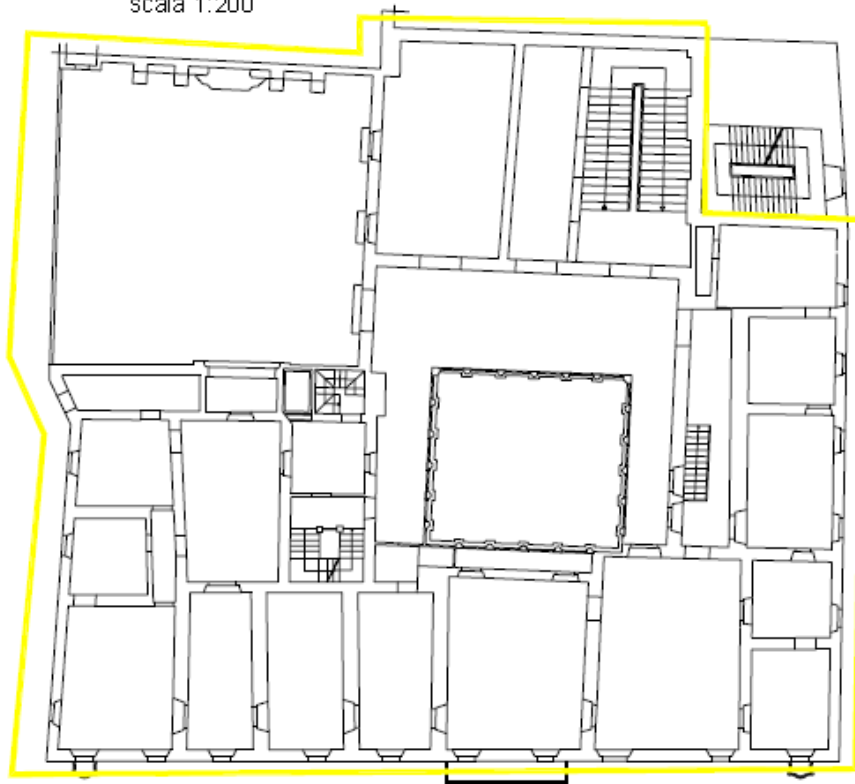
Progettista ing. Sebastiano Ortu



PALAZZO MAZARA  
PIANO PRIMO  
scala 1:200

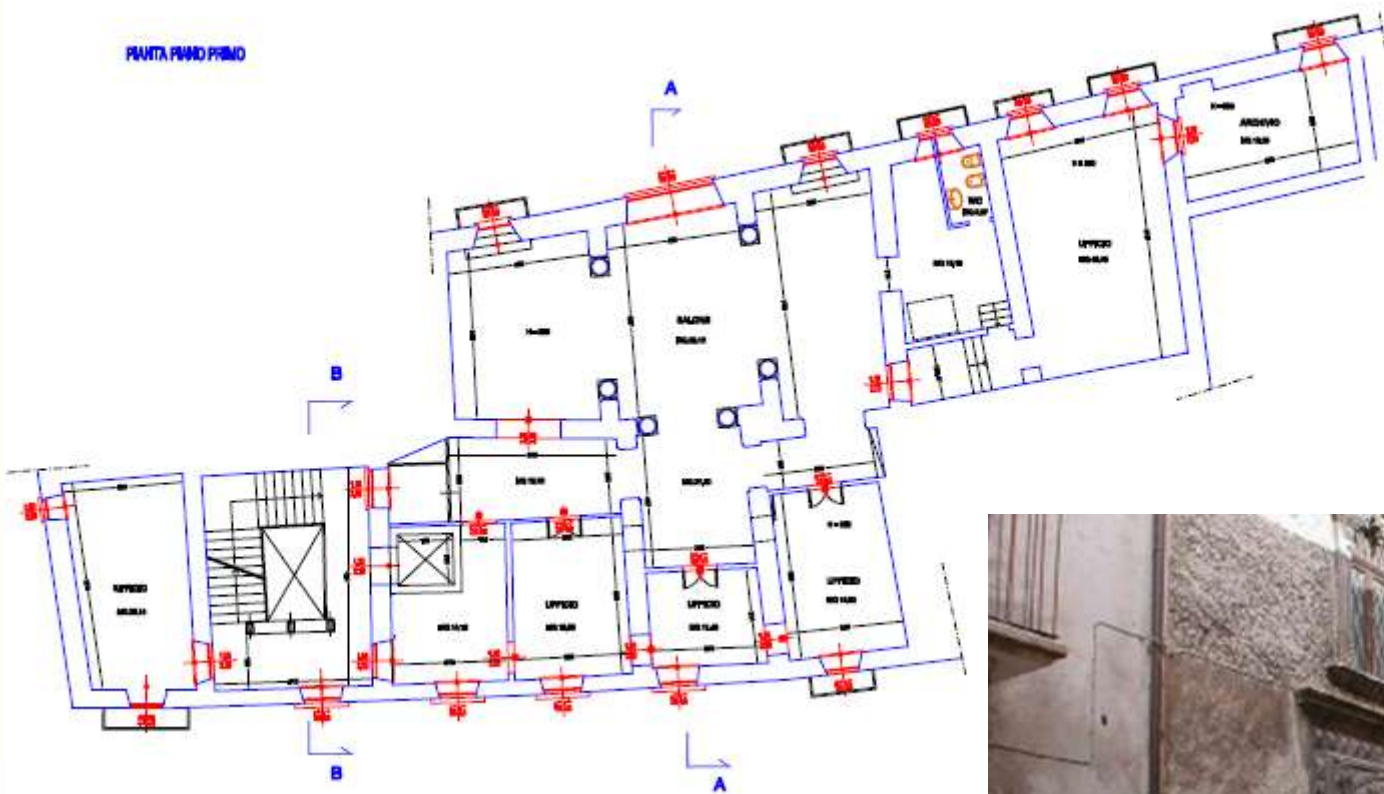
# Palazzo Mazara

Progettista arch. Antonio Zavarella





PIANTA PRIMO PRIMO



**Palazzo Meliorati**  
Progettista arch. Salvatore Petrilli

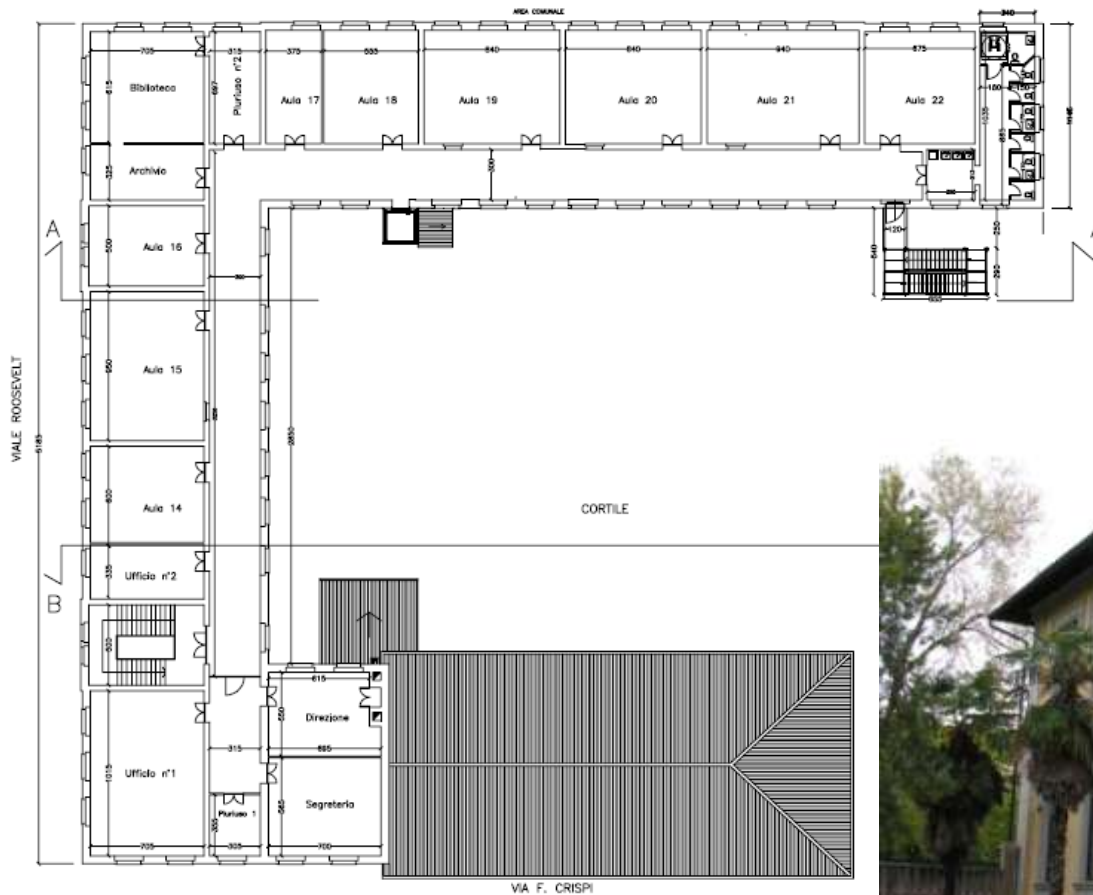
EX PALAZZO PRETORIO, Corso Ovidio, SULMONA

PIANTA DEL PRIMO PIANO IN SCALA 1:100

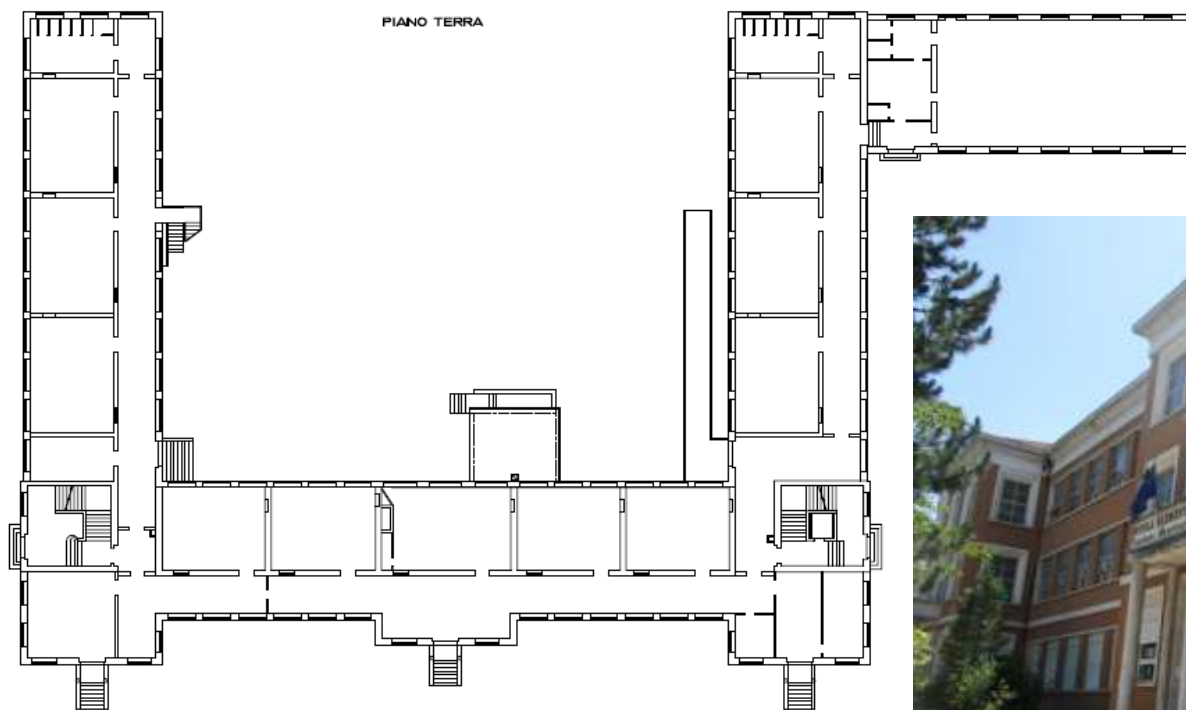


**Palazzo Pretorio**  
Progettista ing. Francesco  
Guadagnoli





**Scuola Di Stefano**  
 Progettista ing. Guglielmo Di Loreto



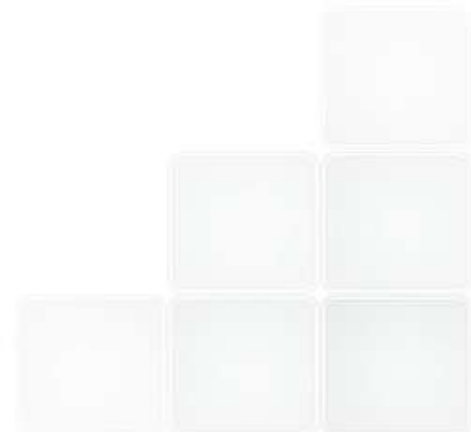
# Scuola Masciangioli

Progettista ing. Daniele  
Cianchetta



## Possibili attività future:

- Valutazione dei progetti di altri 12 edifici scolastici;
- Effettuazione di prove diagnostiche su edifici;
- Micro-zonazione sismica del territorio;
- Applicazione di moderne tecniche di ingegneria sismica (isolamento e dissipazione energetica).



# GRAZIE PER L'ATTENZIONE

[massimo.forni@enea.it](mailto:massimo.forni@enea.it)

