



In collaborazione con



presenta il
CONVEGNO

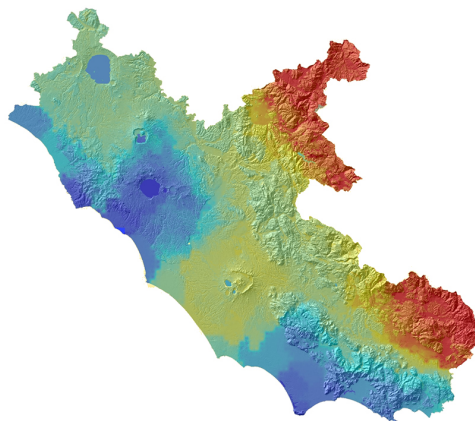
**LA PERICOLOSITÀ SISMICA
NELLA REGIONE LAZIO:
ATTIVITÀ SVOLTE E
PROSPETTIVE FUTURE**

Giovedì 15 Marzo 2012

Regione Lazio

Sala Tirreno

Roma



Responsabile del Convegno

Geol. Antonio Colombi

PROGRAMMA

8.30/9.00

Registrazione

9.00/9.40

Saluti delle Autorità

- **Renata Polverini** *Presidente Regione Lazio*
- **Marco Mattei** *Assessore Ambiente Regione Lazio*
- **Luigi Frati** *Rettore Sapienza Università di Roma*
- **Giovanni Lelli** *Commissario ENEA*
- **Alberto Prestininzi** *Direttore C.E.R.I. Sapienza
Università di Roma*
- **Roberto Troncarelli** *Presidente dell'Ordine dei Geologi
del Lazio*

9.40

Ing. Mauro Dolce

Il Fondo Nazionale di prevenzione dal Rischio
Sismico art.11 D.L. n. 39/2009

10.00

Prof. Gabriele Scarascia Mugnozza

Presentazione del volume “La Pericolosità
Sismica nel Lazio”

10.10

Geol. Alberto Orazi

Introduzione alla sessione tecnica

10.20

PAUSA CAFFÈ

10.40

Geol. Antonio Colombi

Le attività di Prevenzione Sismica nel Lazio:
attività svolte e prospettive future

11.00

Geol. Salvatore Paolini

Indagini storiche e macrosismica nel Lazio. Case
study: il terremoto del 1898

11.20

Geol. Guido Martini

Analisi della sismicità regionale per la Nuova
Zonazione Sismica e definizione degli
accelerogrammi di riferimento per gli studi di MS.

11.40

Geol. Eugenio Di Loreto

La Carta di Pericolosità Sismica della Regione
Lazio combinata con elementi morfologici e
geologici

- 12.00 Prof. Gabriele Scarascia Mugnozza**
Esperienza di MS di I livello dalla parte del mondo della Ricerca: un caso di progetto pilota della Regione Lazio
- 12.20 Geol. Fabrizio Del Monaco**
Esperienza di MS di I livello dalla parte del Libero Professionista: il caso della UAS di Micigliano (Ri)
- 12.40 Geol. Massimo Compagnoni**
Le indagini di MS: dal II al III Livello di MS
- 13.00 Prof. Salvatore Martino**
La modellazione geologica e numerica per i Livelli di MS
- 13.20 – 14.00** Discussione e chiusura della Giornata

Elenco Relatori

Antonio Colombi

Funzionario Geologo Ufficio Geologico e Sismico Regionale della Direzione Regionale Ambiente

Massimo Compagnoni

Ricercatore presso il Dipartimento di Ingegneria Sismica del Politecnico di Milano

Fabrizio Del Monaco

Libero professionista esperto in Microzonazione Sismica

Eugenio Di Loreto

Funzionario Geologo Ufficio Geologico e Sismico Regionale della Direzione Regionale Ambiente e Consigliere del Consiglio Nazionale dei Geologi

Mauro Dolce

Direttore dell'Ufficio di Valutazione del Rischio Sismico e Vulcanico – Dipartimento di Protezione Civile Nazionale

Guido Martini

Ricercatore ENEA

Salvatore Martino

Ricercatore e Docente Sapienza Università di Roma

Alberto Orazi

Funzionario Geologo Ufficio Geologico e Sismico Regionale della Direzione Regionale Ambiente

Salvatore Paolini

Ricercatore ENEA

Gabriele Scarascia Mugnozza

Professore Ordinario di Geologia Applicata e Direttore Dipartimento di Scienze della Terra di Sapienza Università di Roma

La Regione Lazio da diversi anni, in collaborazione Sapienza Università di Roma, ENEA e Politecnico di Milano, sta portando avanti delle attività di ricerca applicata nel campo della pericolosità sismica finalizzate all'emanazione di strumenti normativi per la mitigazione del Rischio Sismico.

Dopo dieci anni di lavoro vengono presentati al pubblico due lavori di estremo interesse: Il volume *“La Pericolosità Sismica nel Lazio”* e *“La Carta della Pericolosità Sismica della Regione Lazio combinata con elementi morfologici e geologici”*.

La giornata di studio, dopo gli interventi delle Autorità, riflette quanto la Regione Lazio abbia svolto fino a ora nel campo della Previsione e Prevenzione Sismica e le prospettive future al fine di garantire una migliore risposta dell'Amministrazione verso il governo del territorio e l'emergenza.

A tutti i partecipanti al Convegno verrà consegnata la Carta della Pericolosità Sismica combinata con elementi morfologici e geologici.

Modalità di iscrizione

Gratuità e online entro il 13/03/2012 o fino a fine posti disponibili

Modalità di registrazione

Presso l'area antistante la Sala Tirreno

A.P.C. GEOLOGI: richiesti alla

Commissione Nazionale APC n° 4 Crediti.

Crediti attribuibili solo per frequenza completa ai lavori

Sede del Convegno

Regione Lazio

Sala Tirreno – Palazzina B

Via Rosa Raimondi Garibaldi 7

00145 Roma

Segreteria Organizzativa

Ufficio Geologico e Sismico Regionale

Area Difesa Suolo e Concessioni Demaniali

Direzione Regionale Ambiente

Via del Tintoretto, 430 - 00142 Roma

Tel. 06-51689068 / Fax 06-510779216

acolombi@regione.lazio.it