

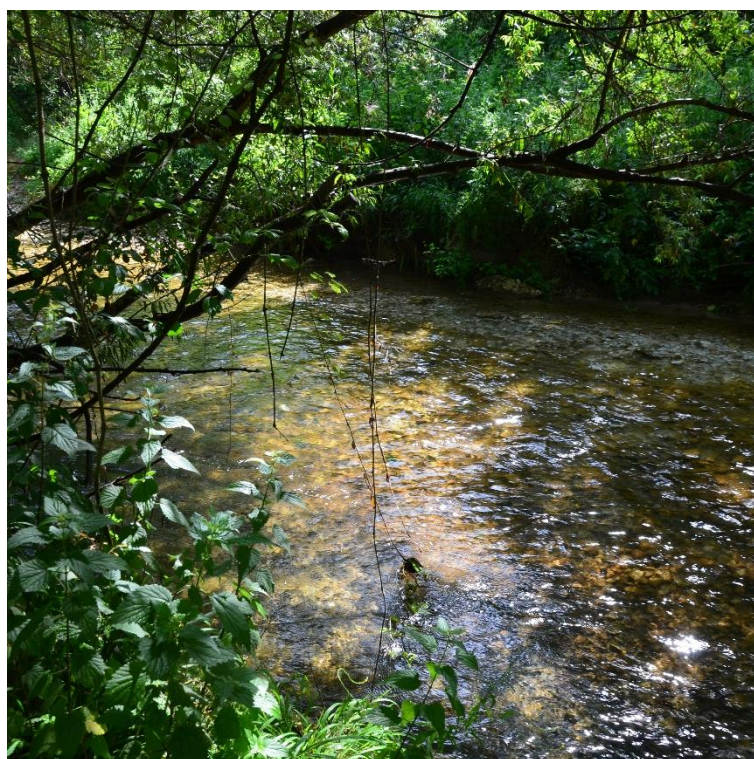


ASPETTANDO LA NOTTE EUROPEA DEI RICERCATORI TREKKING SCIENTIFICI

Sabato 18 settembre 2021 | ore 10 e ore 15

Il fiume Farfa in Sabina

Alla scoperta dell'idrogeologia e dell'ecologia fluviale



Passeggiando all'ombra di ontani, salici e pioppi lungo il sentiero 352 del CAI che costeggia il fiume Farfa, potremo ammirare un ecosistema pregiato da proteggere

Durante l'escursione verranno descritti i caratteri idrogeologici ed ecosistemici di un tratto del Fiume Farfa, alimentato dalla Sorgente delle Capore che, insieme alla sorgente Peschiera e altre risorse minori, fornisce acqua potabile a Roma e parte della Provincia. Lungo il percorso potremo osservare un ecosistema pregiato e ancora in buone condizioni nonostante l'ingente prelievo di acque sorgive per l'acquedotto.

Accompagnati dai ricercatori del CNR ed ENEA e da esperti di ItaliaNostra (sezione Sabina e Reatino), parleremo del ciclo dell'acqua, degli ecosistemi fluviali e delle principali minacce, dai cambiamenti climatici all'inquinamento delle acque, del ruolo della ricerca nella gestione sostenibile di queste risorse.

EVENTO GRATUITO – LA REGISTRAZIONE È OBBLIGATORIA

ORARIO: sono previsti due turni con partenza alle ore 10 e alle ore 15

Punto di ritrovo: Ponte di Granica (Rieti) nei pressi del Bar Tabacchi Sant'Anna, Via Granica Sud, Castelnuovo di Farfa (RI) Coordinate 42.234645, 12.705479

Percorso e durata : circa 3 km (tra andata e ritorno), durata circa 2:30 ore

Numero massimo di partecipanti: 20 per ciascun turno

Età consigliata: da 8 anni in su

Difficoltà: facile. Si consigliano abbigliamento comodo, scarpe antiscivolo/da trekking e cappello da sole. Lungo il percorso sono presenti barriere architettoniche (sentiero), si prega di segnalare qualsiasi particolare necessità in fase di registrazione.

Iscrizioni: <https://eventi.irsacnr.it/e/nottedeiricercatoriirsacnr21>

Contatti: Elisabetta Preziosi (elisabetta.preziosi@cnr.it), Annamaria Zoppini (annamaria.zoppini@cnr.it)

