



AbbVie nel Mondo

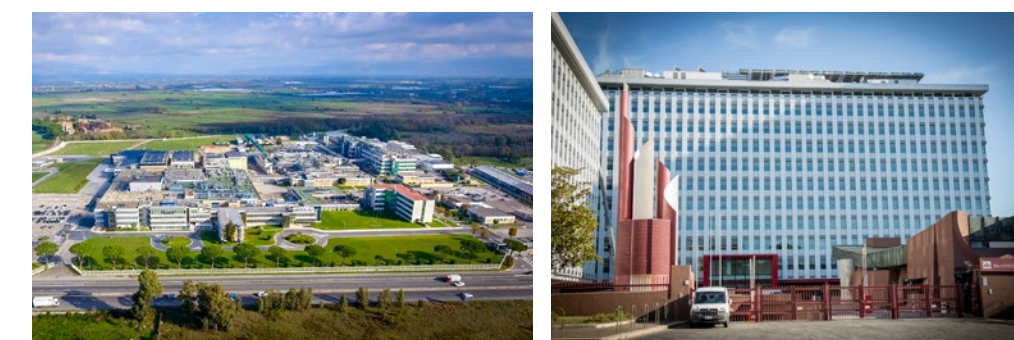
Azienda Biofarmaceutica globale
30.000 dipendenti dedicati allo sviluppo di soluzioni innovative per patologie ad alto impatto sui pazienti
32,7 miliardi dollari di fatturato nel 2018
5,1 miliardi dollari di investimenti in Ricerca & Sviluppo nel 2018
22 tra centri di ricerca e siti di produzione
 Prodotti distribuiti in oltre **200 Paesi**

Aree terapeutiche

Immunologia	Neonatologia
Oncologia	Anestesia
Neuroscienze	Nefrologia
Virologia	Patologie della donna

AbbVie in Italia

- Approccio incentrato su:
Paziente, Innovazione, Ambiente e Sostenibilità
- Dal **1949** in Italia
 - Nel **1963** nasce il **Sito Produttivo di Campoverde**
 - **1.500 persone** (di cui oltre 900 in produzione e servizi correlati)
 - Prodotti esportati in oltre **110 Paesi**
 - **100 milioni di euro** di investimenti negli ultimi anni



Certificazioni in Italia

L'attenzione alla riduzione dell'impronta ambientale e all'uso razionale dell'energia rappresentano una delle priorità del sito di Campoverde da sempre ispirato ai principi dello sviluppo sostenibile come attestato dalle certificazioni ottenute tra cui:

- **ISO 9001** (gestione qualità)
- **ISO 14001** (gestione ambientale)
- **UNI 10617** (gestione dei rischi di incidente rilevante)
- **OHSAS 18001** (gestione salute e sicurezza)
- **ISO 50001** (gestione energia)
- **AEO** (status globale di Operatore Economico autorizzato in ambito doganale e di sicurezza)
- **EMAS** (ECO-Management and Audit Scheme)

Riconoscimenti in Italia

Great Place To Work Best Workplaces™ Italia 2019
Great Place To Work Best Workplaces™ For Women Italia 2018

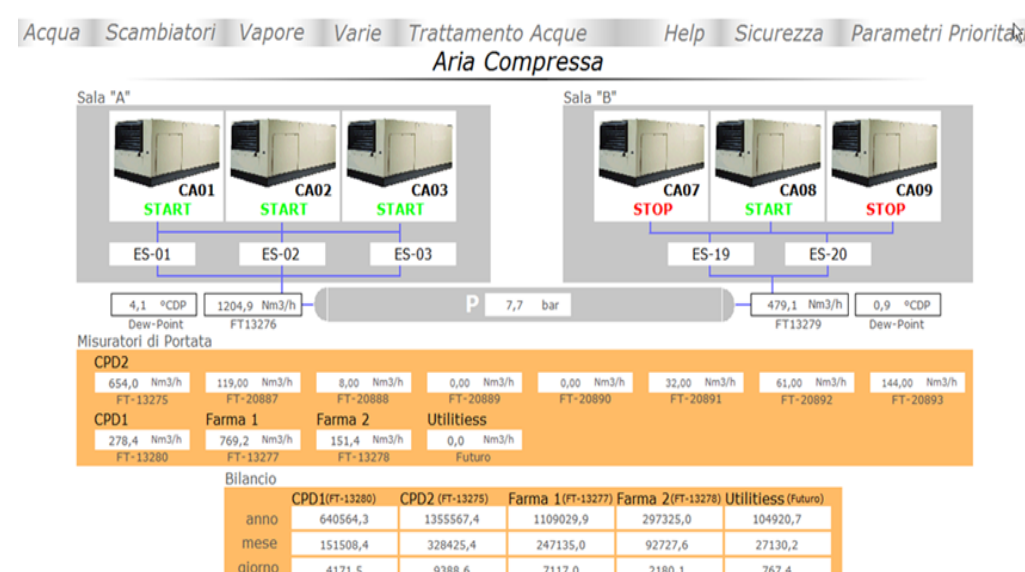
REPUTATION INSTITUTE Italy Pharma RepTrak® 2018: AbbVie 1° azienda con la migliore reputazione per il secondo anno consecutivo

PATIENT VIEW Patient View Italia 2017 1° in Corporate Reputation (Published July 2018)

EMAS Sostenibilità ambientale ottenuto il rinnovo 2018 della «registrazione EMAS»
 Premio EMAS Italia 2018 per la «Dichiarazione ambientale comunicativamente più efficace»

Principali criticità ed esperienze di gestione dell'impianto produzione aria compressa

Situazione attuale



Miglioramento continuo

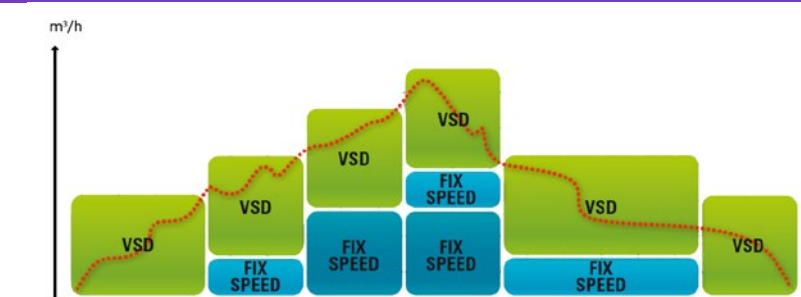
- Fino al 2007 una sola sala compressori formata da 3 COMPRESSORI ON-OFF
- 2010 Installazione COMPRESSORE VSD nella nuova sala
- 2011 Installazione prima CENTRALINA DI GESTIONE sale COMPRESSORI
- 2012 Installazione MISURATORI ENERGIA ELETTRICA sui singoli COMPRESSORI
- 2013 ISO 50001 CERTIFICATION
- 2014 Installazione MISURATORI di PORTATA sulle due sale COMPRESSORI
- 2015 Installazione secondo COMPRESSORE VSD
- 2018 Installazione MISURATORI di PORTATA sui SINGOLI COMPRESSORI

Criticità su cui abbiamo lavorato

- SCELTA del mix ottimale di funzionamento dei compressori
- SISTEMI di essiccamento EFFICIENTI
- ELIMINAZIONE sistematica delle PERDITE della rete di aria compressa
- RIDONDANZA sala compressori
- MISURAZIONE EFFICIENZA, installazione misuratori di energia elettrica e misuratori di portata singoli compressori
- MANUTENZIONE

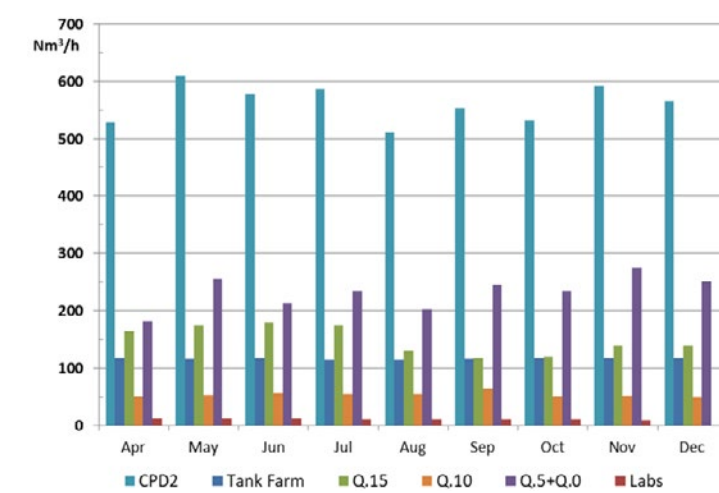
Scelta ottimale del mix di funzionamento dei compressori

- Ottimizzazione della banda di pressione
- Equa distribuzione delle ore di esercizio nelle macchine selezionate
- Selezione intelligente delle macchine, in base alla domanda
- Uso di VSD per compensare le oscillazioni del flusso

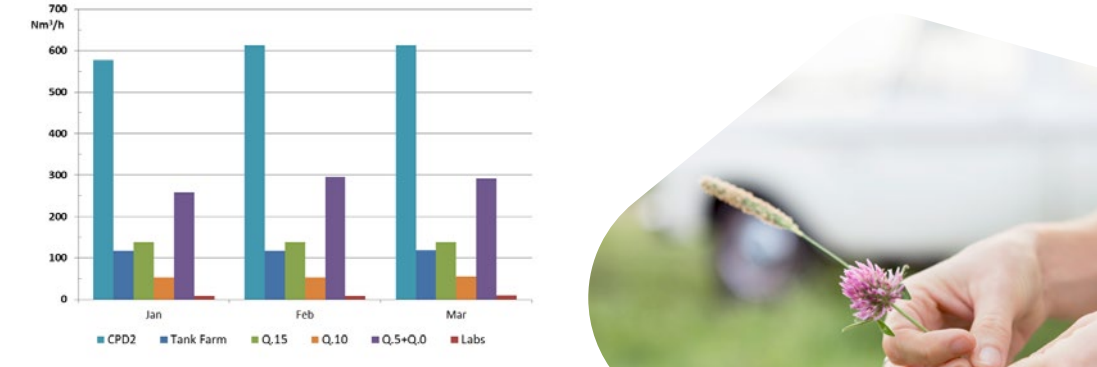
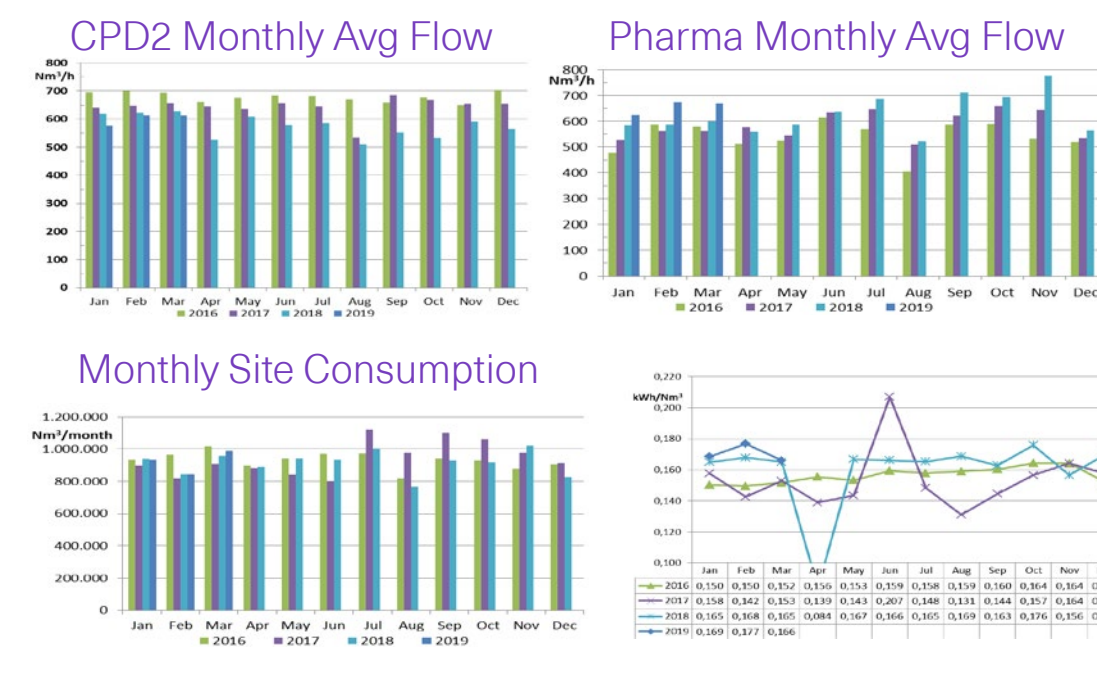


Le fughe d'aria: il nemico numero 1

ORL	N°	DATA	REPARTO	PIANO	LOCALIZIONE	PARTI INTERESSATE DALLA PERDITA	REP. ST. NUMERO NOTE	DATA RIPARAZIONE	STIP
18.21045	1	27/04/2018	FARMA	P.T.	P.T. EX CORRIDOIO FRONTE MCC	GIUNTO A TRE PREZZI	• RIPARATA	05/07/2018	
18.21045	2	29/05/2018	FARMA	P.T.	P.T. EX CORRIDOIO FRONTE MCC	GIUNTO A TRE PREZZI	• RIPARATA	05/07/2018	
18.21045	3	27/04/2018	FARMA	P.T.	P.T. EX CORRIDOIO VIBRATORI DENTRO AC	GIUNTO A TRE PREZZI	• RIPARATA	04/07/2018	
18.21045	4	28/04/2018	FARMA	P.T.	P.150401	RACCORDO RAPIDO	• RIPARATA	09/07/2018	
18.21045	5	28/04/2018	2102	115	VV-14214 SU HE-612	RACCORDO	• RIPARATA	29/08/2018	
18.21045	6	28/04/2018	2102	115	VV-8002 SU HE-615	GUARNIZIONE RACCORDO	• RIPARATA	29/08/2018	
18.21045	7	28/04/2018	2102	115	VV-9712 SU HE-655	GUARNIZIONE RACCORDO	• RIPARATA	29/08/2018	
18.21045	8	28/04/2018	2102	115	TY-02 SU AC-111	RACCORDO	• RIPARATA	29/08/2018	
18.21045	9	28/04/2018	2102	115	VV-14053 SU VR-601	RACCORDO	• RIPARATA	29/08/2018	
18.21045	10	28/04/2018	2102	115	TY-01 AC-102	GUARNIZIONE RACCORDO	• RIPARATA	29/08/2018	
18.21045	11	28/04/2018	2102	115	VV-9058 SU HE-617	GUARNIZIONE RACCORDO	• RIPARATA	29/08/2018	
18.21045	12	28/04/2018	2102	115	VV-9373 SU HE-614	RACCORDO	• RIPARATA	29/08/2018	
18.21045	13	28/04/2018	2102	115	VV-10631 SU D-603	GUARNIZIONE RACCORDO	• RIPARATA	29/08/2018	
18.21045	14	28/04/2018	2102	115	VV-15777 SU RK-602	RACCORDO	• RIPARATA	29/08/2018	
18.21045	15	28/04/2018	2102	115	VV-9372 SU HE-618	GUARNIZIONE RACCORDO	• RIPARATA	29/08/2018	
18.21045	16	28/04/2018	2102	115	VALVOLA SU HE-105	RACCORDO	• RIPARATA	05/08/2018	



Consumo di aria compressa



Il Futuro

- Investimenti per il 2019 installazione compressore a trascinamento magnetico + upgrade essiccatori VSD
- Installazione misuratori di delta P su essiccatori
- Raddoppio ore investigazione ricerca perdite (attuali 200h pinificate per il 2019 400h)
- Progetto sistema on-condition in real time variabili critiche con algoritmo di analisi parametri critici

Convegno ENEA sull'aria compressa - Roma, 14 maggio 2019
 Intervento di: Ing. Carlo D'Esposito - Facility, Utilities & Energy Manager
 AbbVie Italia, Polo produttivo di Campoverde (LT)
 Presentazione a cura di AbbVie Italia, Divisione Public Affairs

